

# CIRCUIT DE LEDENON MESURES DE BRUIT : SYNTHESE MENSUELLE

MOIS DE **Juin 2021**

Niveau de pression acoustique exprimé en dB(A) mesuré  
à 4 m au dessus de la ligne d'arrivée du circuit

Niveau de pression acoustique L1 soit la valeur dépassée pendant 1/100 du temps d'observation  
(équivalent des 4,2 minutes les plus bruyantes de la journée le circuit ouvert)

v Niveaux journaliers circuit **ouvert**  
de : 9h à 12h30 et de 14h à 17h30

Niveaux journaliers circuit **fermé** de :  
JOUR du mois 8h à 9h, de 12h30 à 14h, de 17h30 à 19h

Leq (en dB(A))	L1	JOUR du mois	Leq (en dB(A))	particularité
74	87	1er Juin	54	
74	86	2 Juin	50	
80	94	3 Juin	51	
84	97	4 Juin	59	
87	99	5 Juin	82	COMPETITION
86	99	6 Juin	83	COMPETITION
59	68	7 Juin	52	sans activité
75	90	8 Juin	56	
77	92	9 Juin	55	
77	92	10 Juin	58	
79	93	11 Juin	51	
81	93	12 Juin	56	
82	94	13 Juin	58	
81	93	14 Juin	54	
73	86	15 Juin	47	
78	91	16 Juin	54	
80	93	17 Juin	47	
82	95	18 Juin	56	
84	96	19 Juin	51	
80	93	20 Juin	55	
83	97	21 Juin	57	
69	83	22 Juin	45	
70	83	23 Juin	47	
78	90	24 Juin	49	
78	90	25 Juin	53	
79	93	26 Juin	47	
83	95	27 Juin	59	
82	95	28 Juin	58	
68	82	29 Juin	46	
79	92	30 Juin	52	

Niveau de pression acoustique exprimé en dB(A) mesuré  
 rue des 4 vents à Ledenon

Niveau de pression acoustique L50 soit la valeur dépassée pendant 50% du temps d'observation  
 circuit ouvert de 9 h à 12h30 et de 14h à 17h30  
 circuit fermé de : 8 à 9 h, de 12h30 à 14h et de 17h30 à 19h

CIRCUIT OUVERT		DATE	CIRCUIT FERMÉ		DELTA		Observations
Leq	L50		Leq	L50	Leq	L50	
62	50	1er Juin	59	49	3		
55	46	2 Juin	57	48	-2		
57	47	3 Juin	58	48	-1		
57	48	4 Juin	57	47	0		
56	52	5 Juin	54	49	2	COMPETITION	
66	59	6 Juin	66	58	0	COMPETITION	
		7 Juin				sans activité	
62	54	8 Juin	60	51	2		
62	52	9 Juin	58	49	4		
65	54	10 Juin	62	49	3		
58	49	11 Juin	54	46	4		
58	51	12 Juin	57	49	1		
65	56	13 Juin	62	53	3		
54	48	14 Juin	54	47	0		
54	45	15 Juin	56	46	-2		
60	46	16 Juin	60	37	0		
57	47	17 Juin	53	45	4		
61	50	18 Juin	62	50	-1		
61	46	19 Juin	61	46	0		
64	50	20 Juin	66	51	-2		
70	55	21 Juin	69	54	1		
62	46	22 Juin	52	45	1		
58	47	23 Juin	53	46	5		
52	46	24 Juin	52	45	0		
60	51	25 Juin	58	49	2		
53	45	26 Juin	55	47	-2		
64	50	27 Juin	64	50	0		
49	45	28 Juin	46	43	3		
54	46	29 Juin	53	45	1		
57	49	30 Juin	54	46	3		

CONCLUSION : le circuit n'a pas généré au centre de Ledenon d'émergence supérieure à 5 dB(A) lors de ces 29 journées  
 Geoffroy AUROUSSEAU - Conseil en acoustique - 1 rue de la Violette - 30 000 et 4 rue Castilhon - 34 000  
 Portable : 06.11.40.69.92 - : geoffroy.aouresseau@gmail.com

# CIRCUIT DE LEDENON MESURES DE BRUIT : RAPPORT JOURNALIER D'ACTIVITE



JOURNEE DU **01/06/2021**

Ouverture du circuit : Mesures et Analyses réalisées selon méthode contrôle stipulée dans la norme NFS 31-010 et ce en 2 points simultanément : au dessus de la ligne d'arrivée du circuit et au centre de Ledenon.

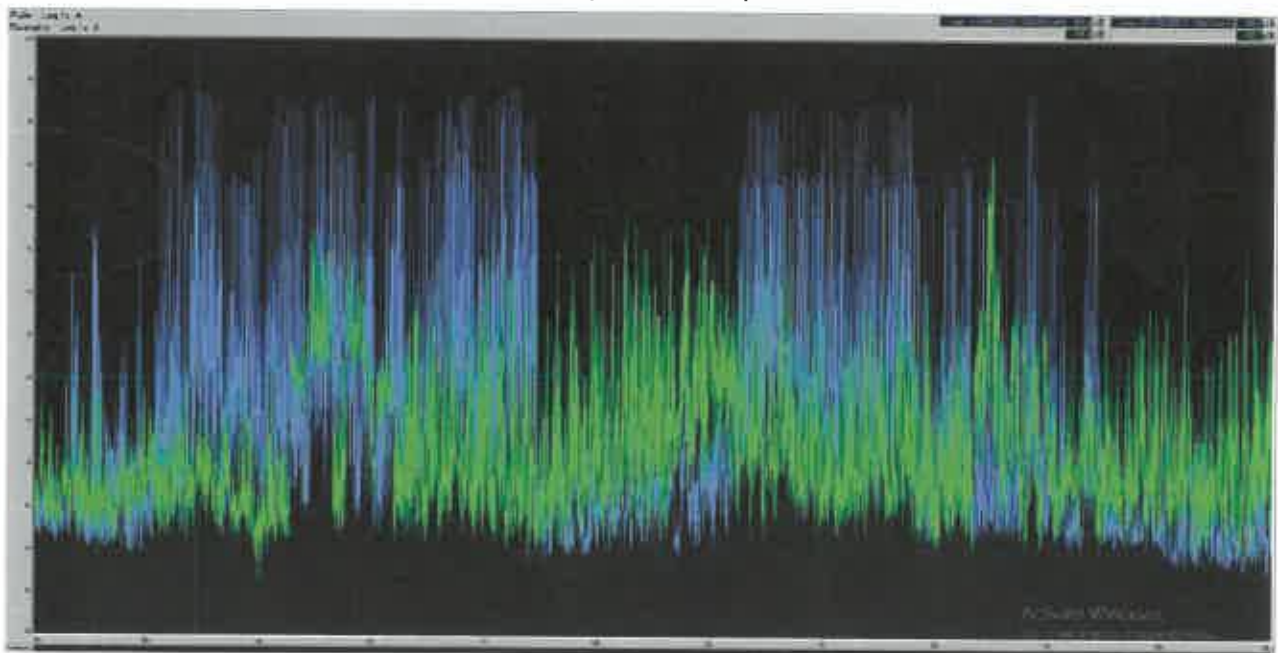
Activité : autos  
Type : école de pilotage  
Nombre de véhicules moyen en piste: 3

conditions météorologiques

Heure locale	Température	Pluie	Wind	Humidité	Direction	Pluie locale	Humidité
16h	21.5 °C 11.1-31.9	0 mm/1h	16 km/h rel 38.9	48%	29.8 1014.30Pa	8.8 °C	1014.30Pa
16h	21.9 °C 11.1-32.7	0 mm/1h	16 km/h rel 38.9	50%	29.8 1014.30Pa	11 °C	1014.30Pa
17h	21.7 °C 11.1-32.3	0 mm/1h	16 km/h rel 38.9	54%	29.8 1014.30Pa	11.7 °C	1014.30Pa
18h	21.9 °C 11.1-32.9	0 mm/1h	16 km/h rel 38.9	58%	29.8 1014.30Pa	12.4 °C	1014.30Pa
18h	22.7 °C 11.1-34.5	0 mm/1h	16 km/h rel 38.9	61%	29.8 1014.30Pa	12 °C	1014.30Pa
14h	22.5 °C 11.1-33.9	0 mm/1h	20 km/h rel 44.9	52%	29.8 1014.30Pa	12.8 °C	1014.30Pa
12h	22.1 °C 11.1-33.3	0 mm/1h	18 km/h rel 40.9	52%	29.7 1014.30Pa	12.7 °C	1014.30Pa
12h	22.5 °C 11.1-33.7	0 mm/1h	18 km/h rel 40.9	49%	29.4 1014.30Pa	11.8 °C	1014.30Pa
11h	21.9 °C 11.1-32.7	0 mm/1h	11 km/h rel 24.9	58%	29.8 1014.30Pa	11.1 °C	1014.30Pa
10h	20.1 °C 10.1-30.4	0 mm/1h	14 km/h rel 31.9	54%	21.8 1014.30Pa	10.8 °C	1014.30Pa
09h	20.9 °C 10.1-32.8	0 mm/1h	4 km/h rel 12.9	58%	22.8 1014.30Pa	10.1 °C	1014.30Pa
08h	18.5 °C 8.1-28.9	0 mm/1h	4 km/h rel 12.9	73%	16.4 1014.30Pa	11.4 °C	1014.30Pa

## EVOLUTIONS TEMPORELLES comparées : mesures de bruit au niveau de la ligne d'arrivée et au centre de Ledenon (rue des 4 vents)

- \_ en bleu : niveau de bruit enregistré au dessus de la ligne d'arrivée
- \_ en jaune : niveau de bruit enregistré au centre de Ledenon (rue des 4 vents)



# CIRCUIT DE LEDENON MESURES DE BRUIT : RAPPORT JOURNALIER D'ACTIVITE



JOURNEE DU 02/06/2021

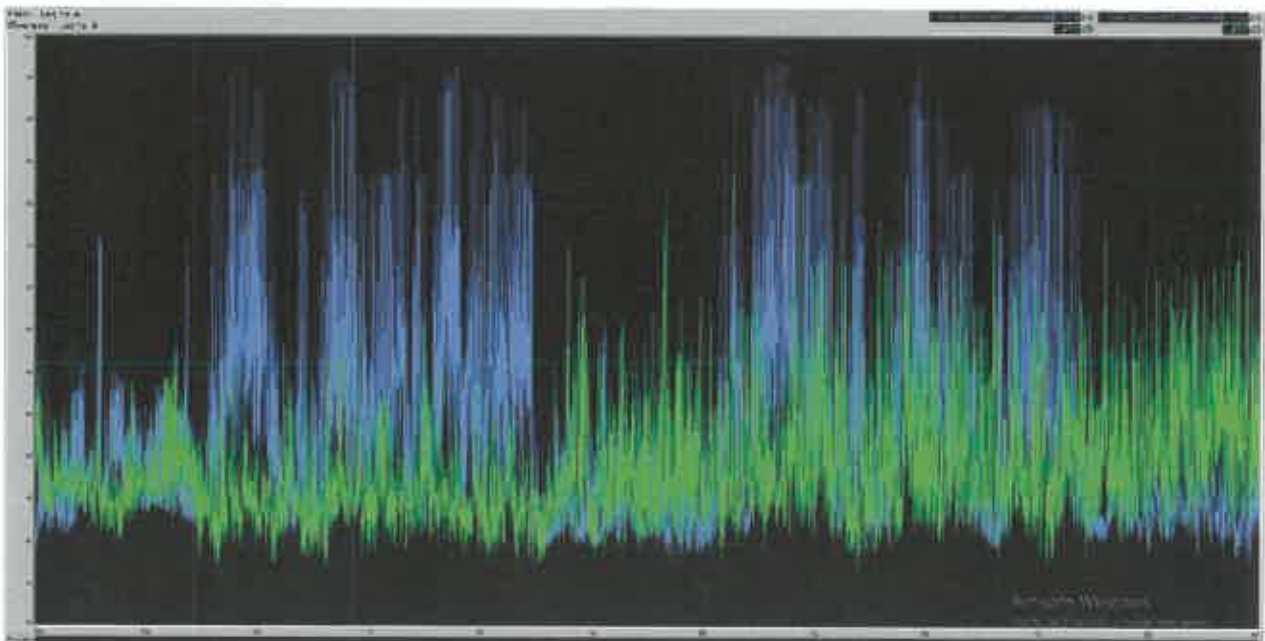
Ouverture du circuit : Mesures et Analyses réalisées selon méthode contrôle stipulée dans la norme NFS 31-010 et ce en 2 points simultanément : au dessus de la ligne d'arrivée du circuit et au centre de Ledenenon.

Activité : autos  
Type : école de pilotage  
Nombre de véhicules moyen en piste: 3

conditions météorologiques

Heure	Temps	Température	Humidité	Vitesse	Direction	Pression	Pluie	Visibilité	État du ciel	Direction du vent	Vitesse du vent
16h	16:00	22.2 °C	51.1 %	0 m/s	rel 27.4	1018.7 hPa	0 mm	100%	005	1018.7 hPa	0 m/s
16h	16:05	22.2 °C	50.9 %	0 m/s	rel 28.2	1018.5 hPa	0 mm	100%	007	1018.5 hPa	0 m/s
17h	17:00	24.2 °C	52.7 %	0 m/s	rel 28.4	1018.4 hPa	0 mm	100%	008	1018.4 hPa	0 m/s
18h	18:00	24.2 °C	52.9 %	0 m/s	rel 28.2	1018.4 hPa	0 mm	100%	002	1018.4 hPa	0 m/s
18h	18:05	22.2 °C	52.7 %	0 m/s	rel 28.1	1018.4 hPa	0 mm	100%	002	1018.4 hPa	0 m/s
14h	14:00	22.7 °C	52.3 %	0 m/s	rel 28.3	1018.4 hPa	0 mm	100%	004	1018.4 hPa	0 m/s
13h	13:00	22.7 °C	52.4 %	0 m/s	rel 28.3	1018.0 hPa	0 mm	100%	004	1018.0 hPa	0 m/s
12h	12:00	22.7 °C	52.3 %	0 m/s	rel 28.2	1017.8 hPa	0 mm	100%	002	1017.8 hPa	0 m/s
11h	11:00	18.2 °C	52.7 %	0 m/s	rel 28.4	1017.7 hPa	0 mm	100%	002	1017.7 hPa	0 m/s
10h	10:00	18.2 °C	52.7 %	0 m/s	rel 28.2	1017.8 hPa	0 mm	100%	002	1017.8 hPa	0 m/s
09h	09:00	16.7 °C	52.7 %	0 m/s	rel 28.2	1017.2 hPa	0 mm	100%	002	1017.2 hPa	0 m/s
08h	08:00	16.0 °C	51.7 %	0.2 m/s	rel 27.8	1016.8 hPa	0 mm	100%	002	1016.8 hPa	0.2 m/s

**EVOLUTIONS TEMPORELLES comparées : mesures de bruit au niveau de la ligne d'arrivée et au centre de Ledenenon (rue des 4 vents)**  
 \_ en bleu : niveau de bruit enregistré au dessus de la ligne d'arrivée  
 \_ en jaune : niveau de bruit enregistré au centre de Ledenenon (rue des 4 vents)



# CIRCUIT DE LEDENON MESURES DE BRUIT : RAPPORT JOURNALIER D'ACTIVITE

JOURNEE DU **03/06/2021**

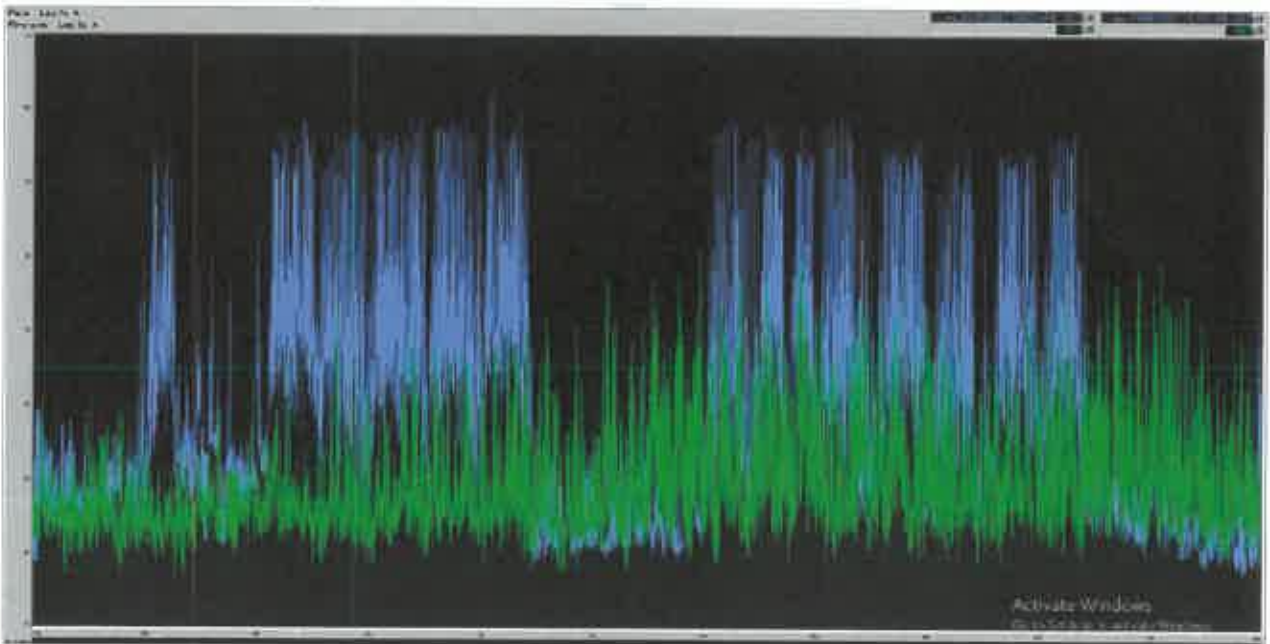
Ouverture du circuit : Mesures et Analyses réalisées selon méthode contrôle stipulée dans la norme NFS 31-010 et ce en 2 points simultanément : au dessus de la ligne d'arrivée du circuit et au centre de Ledenon.

Activité : autos  
Type : roulage  
Nombre de véhicules moyen en piste: 9

conditions météorologiques

Heure locale	Temps	Température	Pluie	Vent	Humidité	Br. route	Pu. de route	Proximité
16h	☀	25.4 °C 23.1 - 27.8	0 mm/h	14 km/h dir 284.1	33%	26.4 25.0 - 27.8	99 °C	1021.0-Pa L
16h	☀	25.6 °C 23.3 - 27.9	0 mm/h	16 km/h dir 282.1	36%	26.6 25.2 - 27.9	100 °C	1021.0-Pa L
17h	☀	25.4 °C 23.1 - 27.7	0 mm/h	16 km/h dir 283.9	37%	27.0 25.6 - 27.7	100 °C	1021.4-Pa L
16h	☀	25.0 °C 22.7 - 27.4	0 mm/h	14 km/h dir 283.0	40%	27.0 25.6 - 27.7	100 °C	1021.0-Pa L
16h	☀	25.0 °C 22.7 - 27.3	0 mm/h	16 km/h dir 283.0	41%	27.0 25.6 - 27.7	100 °C	1022.2-Pa L
16h	☀	25.4 °C 23.1 - 27.8	0 mm/h	16 km/h dir 284.2	40%	26.5 25.1 - 27.8	100 °C	1022.0-Pa L
16h	☀	25.0 °C 22.7 - 27.3	0 mm/h	16 km/h dir 283.2	40%	27.3 25.9 - 27.7	100 °C	1021.0-Pa L
16h	☀	25.1 °C 22.8 - 27.4	0 mm/h	16 km/h dir 283.2	40%	27.7 26.3 - 27.7	100 °C	1022.1-Pa L
11h	☀	24.7 °C 22.4 - 27.0	0 mm/h	11 km/h dir 281	40%	27.1 25.7 - 27.6	100 °C	1022.2-Pa L
16h	☀	25.0 °C 22.7 - 27.3	0 mm/h	7 km/h dir 177.0	44%	26.5	100 °C	1022.0-Pa L
06h	☀	25.2 °C 22.9 - 27.5	0 mm/h	11 km/h dir 178.0	50%	26.4	100 °C	1022.1-Pa L
06h	☀	19.0 °C 16.7 - 21.3	0 mm/h	0 km/h dir 0.0	73%	20.0	100 °C	1021.0-Pa L

**EVOLUTIONS TEMPORELLES comparées : mesures de bruit au niveau de la ligne d'arrivée et au centre de Ledenon (rue des 4 vents)**  
 \_ en bleu : niveau de bruit enregistré au dessus de la ligne d'arrivée  
 \_ en jaune : niveau de bruit enregistré au centre de Ledenon (rue des 4 vents)



# CIRCUIT DE LEDENON MESURES DE BRUIT : RAPPORT JOURNALIER D'ACTIVITE

JOURNEE DU **04/06/2021**

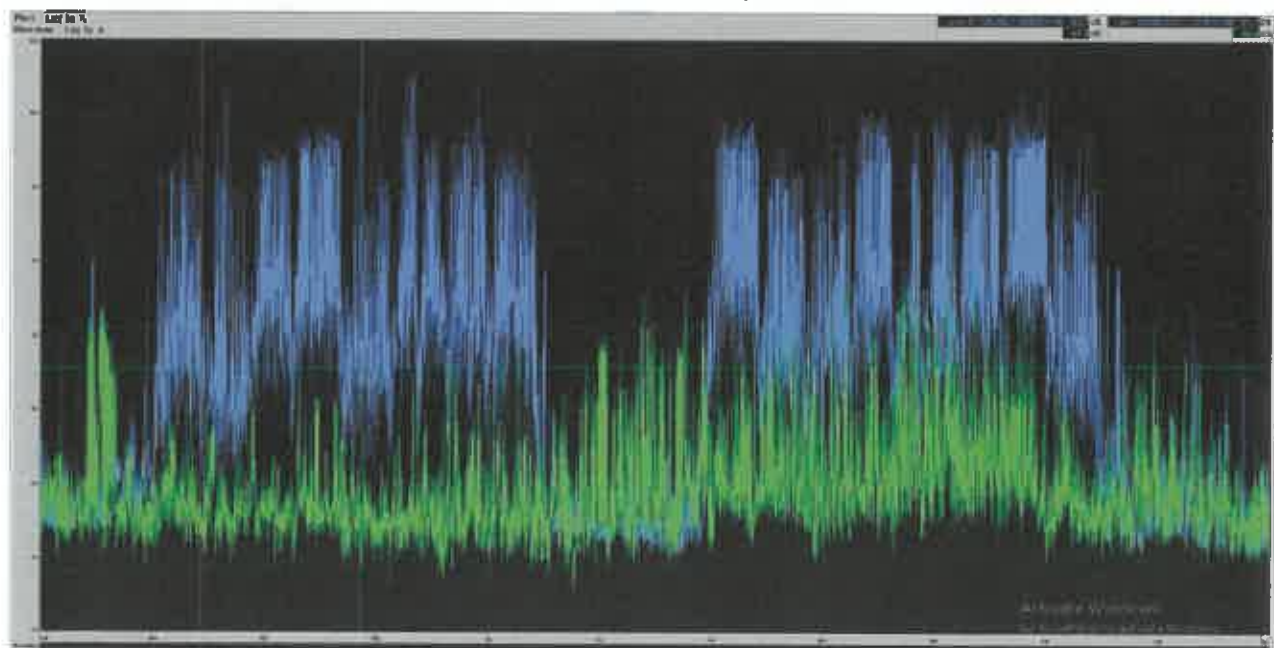
Ouverture du circuit : Mesures et Analyses réalisées selon méthode contrôle stipulée dans la norme NFS 31-010 et ce en 2 points simultanément : au dessus de la ligne d'arrivée du circuit et au centre de Ledenon.

Activité : autos  
Type : roulage  
Nombre de véhicules moyen en piste: 35

conditions météorologiques

Heure locale	Temps	Température	Humidité	Vent	Ruiss20	Exposition	PL (dB)	pression
16h	☀	28.2 °C 27.1-29.3	0.8 month	7 km/h vel:16.7	80%	24.8 191	28.7 °C	1022.1hPa h
16h	☀	28.2 °C 27.1-29.3	0 month	16 km/h vel:35.8	80%	24.8 191	28.4 °C	1022.1hPa h
17h	☀	28.2 °C 27.1-29.3	0 month	14 km/h vel:34.8	81%	26.1 196	28.5 °C	1022.1hPa h
18h	☀	28.2 °C 27.1-29.3	0 month	10 km/h vel:29.8	82%	27.5 200	28.6 °C	1022.2hPa h
18h	☀	28.2 °C 27.1-29.3	0 month	18 km/h vel:38.7	80%	28.5 205	28.7 °C	1022.2hPa h
14h	☀	28.7 °C 27.6-29.8	0 month	14 km/h vel:32.3	80%	27.5 198	28.7 °C	1021.8hPa h
13h	☀	27.1 °C 26.1-28.2	0 month	11 km/h vel:24.8	80%	28.5 200	28.5 °C	1022.2hPa h
12h	☀	28.2 °C 27.1-29.3	0 month	11 km/h vel:19.1	80%	27.4 198	28.6 °C	1022.0hPa h
11h	☀	28.2 °C 27.1-29.3	0 month	7 km/h vel:16.4	41%	27.1 191	28.1 °C	1022.7hPa h
10h	☀	24.2 °C 23.1-25.3	2 month	7 km/h vel:17.8	42%	25.5 185	28.6 °C	1022.0hPa h
09h	☀	21.7 °C 20.6-22.8	0 month	4 km/h vel:7.8	80%	26.8 192	28.8 °C	1022.2hPa h
08h	☀	18.2 °C 17.1-19.3	0 month	7 km/h vel:11.8	81%	25.1 185	28.5 °C	1022.0hPa h

**EVOLUTIONS TEMPORELLES comparées : mesures de bruit au niveau de la ligne d'arrivée et au centre de Ledenon (rue des 4 vents)**  
 \_ en bleu : niveau de bruit enregistré au dessus de la ligne d'arrivée  
 \_ en jaune : niveau de bruit enregistré au centre de Ledenon (rue des 4 vents)



# CIRCUIT DE LEDENON MESURES DE BRUIT : RAPPORT JOURNALIER D'ACTIVITE



JOURNEE DU **05/06/2021**

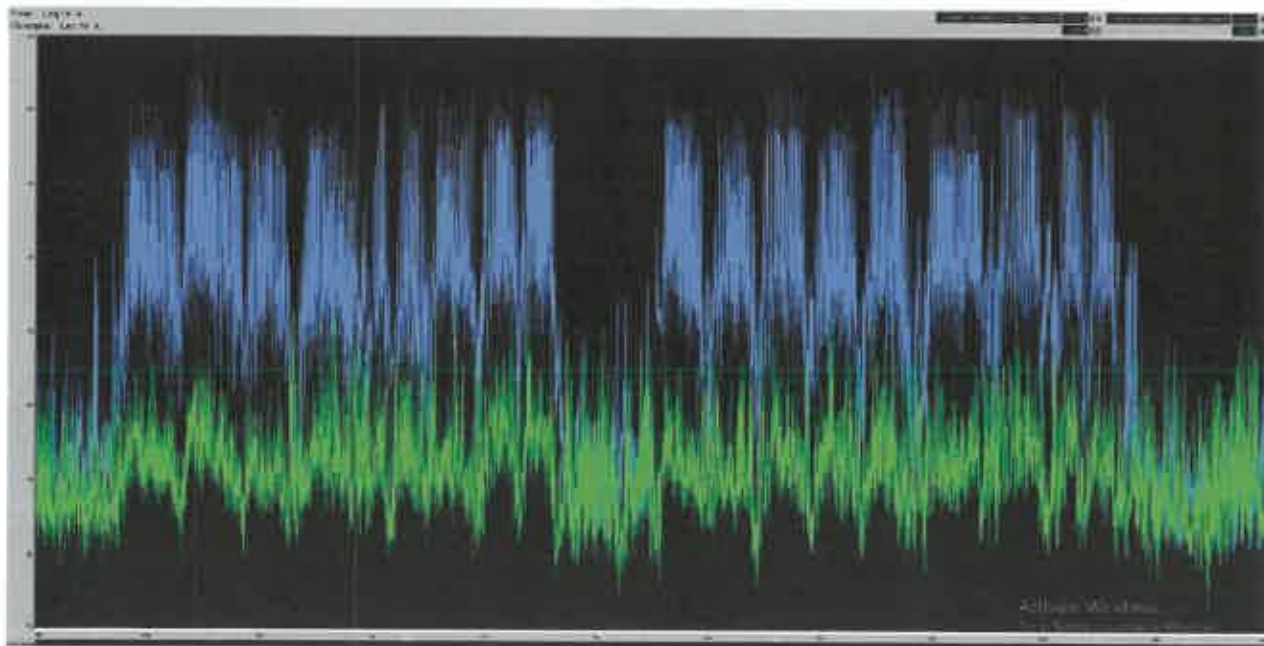
Ouverture du circuit : Mesures et Analyses réalisées selon méthode contrôle stipulée dans la norme NFS 31-010 et ce en 2 points simultanément : au dessus de la ligne d'arrivée du circuit et au centre de Ledenon.

**Activité : autos**  
 Type : compétition  
 Nombre de véhicules moyen en piste : 36

**conditions météorologiques**

Heure locale	Direction	Température	Pluie	Vent	Humidité	Direction	Pluie locale	Pression
16h	☀	27.1 °C 21 - 32	0 mm/h	16 km/h rel.38.0	88%	☀	10.7 °C	1018.0 hPa
16h	☀	26.6 °C 21 - 32	0 mm/h	11 km/h rel.38.2	88%	☀	12.1 °C	1018.0 hPa
17h	☀	27.2 °C 21 - 32	0 mm/h	11 km/h rel.37.3	88%	☀	11.8 °C	1018.0 hPa
16h	☀	27.8 °C 21 - 32	0 mm/h	11 km/h rel.38.0	88%	☀	11.3 °C	1020.0 hPa
16h	☀	27.2 °C 21 - 32	0 mm/h	11 km/h rel.38.0	88%	☀	10.4 °C	1020.0 hPa
16h	☀	26.7 °C 21 - 32	0 mm/h	14 km/h rel.34.2	88%	☀	11.3 °C	1021.0 hPa
12h	☀	25.4 °C 21 - 31	0 mm/h	10 km/h rel.38.0	48%	☀	11.8 °C	1021.0 hPa
12h	☀	24.8 °C 21 - 31	0 mm/h	14 km/h rel.38.0	48%	☀	11.8 °C	1022.0 hPa
11h	☀	23.7 °C 21 - 30	0 mm/h	16 km/h rel.38.0	44%	☀	10.7 °C	1022.0 hPa
10h	☀	23.2 °C 21 - 30	0 mm/h	11 km/h rel.38.0	44%	☀	11.8 °C	1022.0 hPa
09h	☀	20.4 °C 11 - 25	0 mm/h	14 km/h rel.37.4	88%	☀	11.8 °C	1023.0 hPa
08h	☀	19.0 °C 11 - 24	0 mm/h	7 km/h rel.19.0	88%	☀	11.3 °C	1023.0 hPa

**EVOLUTIONS TEMPORELLES comparées : mesures de bruit au niveau de la ligne d'arrivée et au centre de Ledenon (rue des 4 vents)**  
 \_ en bleu : niveau de bruit enregistré au dessus de la ligne d'arrivée  
 \_ en jaune : niveau de bruit enregistré au centre de Ledenon (rue des 4 vents)



# CIRCUIT DE LEDENON MESURES DE BRUIT : RAPPORT JOURNALIER D'ACTIVITE



JOURNEE DU 06/06/2021

Ouverture du circuit : Mesures et Analyses réalisées selon méthode contrôle stipulée dans la norme NFS 31-010 et ce en 2 points simultanément : au dessus de la ligne d'arrivée du circuit et au centre de Ledenon.

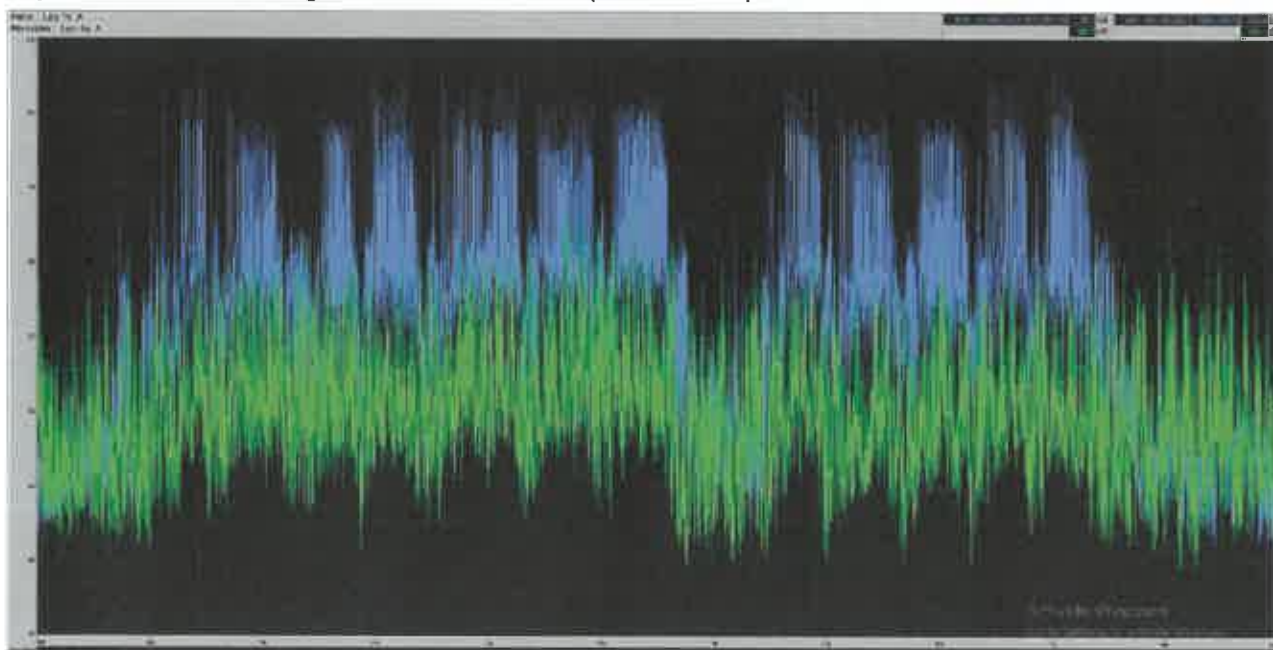
Activité : autos  
Type : compétition  
Nombre de véhicules moyen en piste: 36

conditions météorologiques

Heure local	Temps local	Température	Humidité	Vent	Vitesse	Pluie	Pluie (mm)	Pression
16h	☀	25.5 °C 20.7 - 30.3	0 mm/h	10 km/h rel.48.3	37%	☀	27.1 27.1	1018.7hPa 3
16h	☀	25.5 °C 20.7 - 30.3	0 mm/h	10 km/h rel.48.3	36%	☀	27.8 27.8	1018.8hPa 3
17h	☀	25.5 °C 20.3 - 30.8	0 mm/h	22 km/h rel.48.3	35%	☀	27.4 27.4	1017.3hPa 3
16h	☀	25.2 °C 20.2 - 30.0	0 mm/h	10 km/h rel.48.3	36%	☀	27.4 27.4	1017.8hPa 3
16h	☀	25.7 °C 20.2 - 31.0	0 mm/h	22 km/h rel.48.3	36%	☀	27.1 27.1	1017.7hPa 3
14h	☀	25.1 °C 20.7 - 30.1	0 mm/h	10 km/h rel.48.3	41%	☀	28.5 28.5	1018.1hPa 3
16h	☀	25.4 °C 20.3 - 30.7	0 mm/h	25 km/h rel.47.3	39%	☀	28.8 28.8	1018.4hPa 3
13h	☀	24.8 °C 20.2 - 29.5	0 mm/h	25 km/h rel.48.3	42%	☀	28.1 28.1	1018.4hPa 3
11h	☀	25.5 °C 20.1 - 30.6	0 mm/h	25 km/h rel.38.3	46%	☀	28.4 28.4	1018.8hPa 3
10h	☀	26.4 °C 20 - 32.4	0 mm/h	22 km/h rel.47.3	50%	☀	28.4 28.4	1018.4hPa 3
08h	☀	21.1 °C 15.1 - 27.1	0 mm/h	10 km/h rel.38.3	53%	☀	28.9 28.9	1018.5hPa 3
08h	☀	19.8 °C 13.3 - 26.3	0 mm/h	10 km/h rel.38.3	57%	☀	28.9 28.9	1018.7hPa 3

## EVOLUTIONS TEMPORELLES comparées : mesures de bruit au niveau de la ligne d'arrivée et au centre de Ledenon (rue des 4 vents)

- \_ en bleu : niveau de bruit enregistré au dessus de la ligne d'arrivée
- \_ en jaune : niveau de bruit enregistré au centre de Ledenon (rue des 4 vents)





JOURNEE DU **07/06/2021**

Ouverture du circuit : Mesures et Analyses réalisées selon méthode contrôle stipulée dans la norme NFS 31-010 et ce en 2 points simultanément : au dessus de la ligne d'arrivée du circuit et au centre de Ledenon.

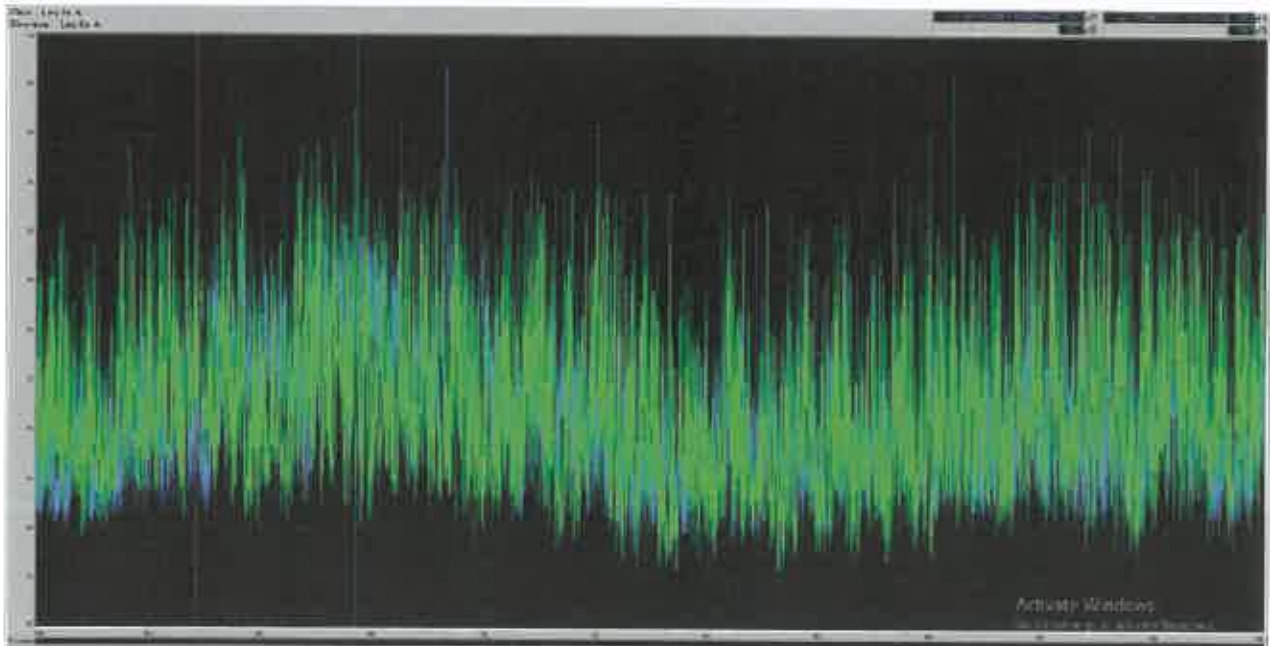
Activité : sans

conditions météorologiques

Heure	Temps	Température	Humidité	Vitesse	Direction	Pression	Pluie	Visibilité
10h	☀	24.4 °C 13.4-35.4	0 mm/1h	16 km/h ref:40.0	47%	1017.7hPa	0.0	10.4 °C
10h	☀	26.8 °C 15.7-37.9	0 mm/1h	16 km/h ref:40.0	44%	1017.4hPa	0.0	12.8 °C
11h	☀	27.1 °C 15.7-39.0	0 mm/1h	16 km/h ref:40.0	48%	1017.0hPa	0.0	15.1 °C
10h	☀	27.2 °C 15.7-39.1	0 mm/1h	16 km/h ref:40.0	40%	1017.0hPa	0.0	12.4 °C
12h	☀	28.8 °C 17.7-40.0	0 mm/1h	16 km/h ref:41.7	44%	1017.0hPa	0.0	13.8 °C
14h	☀	28.8 °C 17.7-40.0	0 mm/1h	14 km/h ref:37.7	48%	1017.0hPa	0.0	16 °C
12h	☀	28.1 °C 17.7-39.7	0 mm/1h	11 km/h ref:31.7	48%	1018.0hPa	0.0	13.3 °C
12h	☀	28.4 °C 17.7-40.0	0 mm/1h	16 km/h ref:40.0	48%	1018.0hPa	0.0	13.8 °C
11h	☀	28.0 °C 17.7-39.7	0 mm/1h	16 km/h ref:40.0	48%	1018.0hPa	0.0	15.8 °C
10h	☀	28.8 °C 17.7-40.0	0 mm/1h	16 km/h ref:40.0	48%	1018.0hPa	0.0	13.8 °C
10h	☀	28.2 °C 17.7-39.7	0 mm/1h	11 km/h ref:30.0	48%	1018.0hPa	0.0	12.7 °C
10h	☀	28.7 °C 17.7-40.0	0 mm/1h	7 km/h ref:17.0	47%	1018.0hPa	0.0	11.8 °C

### EVOLUTIONS TEMPORELLES comparées : mesures de bruit au niveau de la ligne d'arrivée et au centre de Ledenon (rue des 4 vents)

- \_ en bleu : niveau de bruit enregistré au dessus de la ligne d'arrivée
- \_ en jaune : niveau de bruit enregistré au centre de Ledenon (rue des 4 vents)



# CIRCUIT DE LEDENON MESURES DE BRUIT : RAPPORT JOURNALIER D'ACTIVITE



JOURNEE DU **08/06/2021**

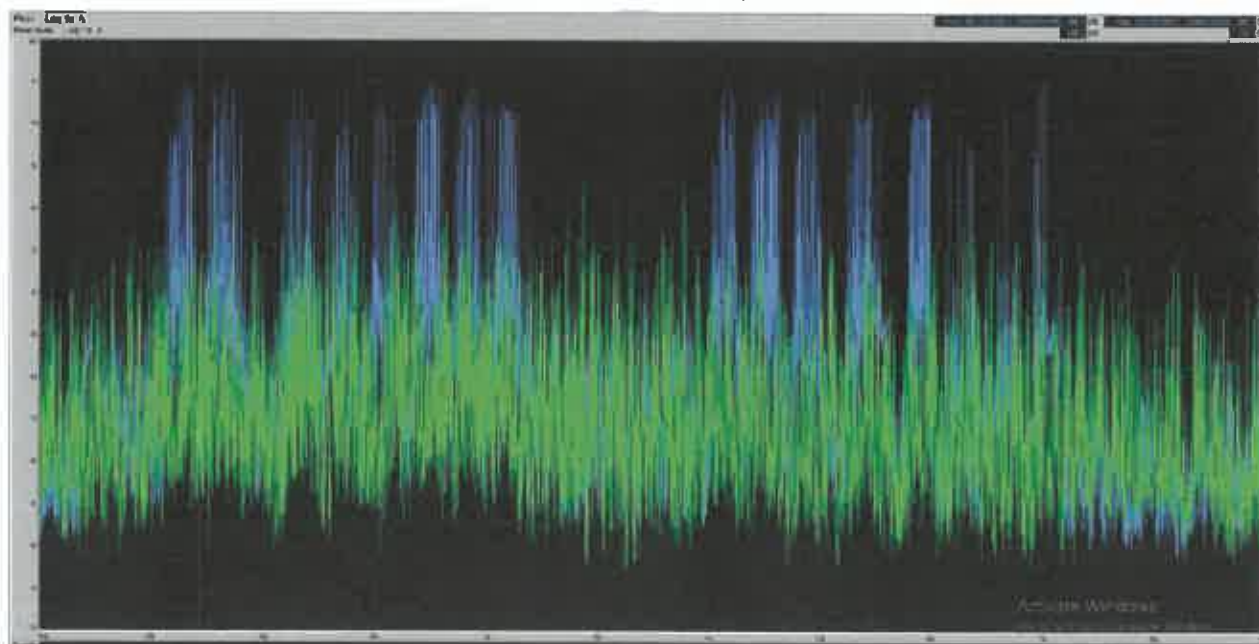
Ouverture du circuit : Mesures et Analyses réalisées selon méthode contrôle de 9h à 12h30 et de 14h à 17h30  
 Mesures et Analyses réalisées selon méthode contrôle stipulée dans la norme NFS 31-010 et ce en 2 points simultanément : au dessus de la ligne d'arrivée du circuit et au centre de Ledenon.

Activité : autos  
 Type : école de pilotage  
 Nombre de véhicules moyen en piste: 5

conditions météorologiques

Centre Escalo	Thermomètre	Hum	Vent	Visibilité	Direction	Pluie	Pression
16h	28.2 °C 22.2 - 32.9	0 m/s/1h	18 km/h dir:34.1	25%	31.1 307	18.8 °C	1016.8 hPa
16h	28.0 °C 21.1 - 32	0 m/s/1h	14 km/h dir:34.6	21%	31.2 307	18.7 °C	1016.8 hPa
17h	28.4 °C 21.1 - 32.7	0 m/s/1h	16 km/h dir:35.9	21%	30.9 307	18.5 °C	1017.4 hPa
16h	28.0 °C 21 - 32.5	0 m/s/1h	18 km/h dir:37.1	26%	31.4 307	18.4 °C	1017.7 hPa
18h	28.0 °C 21.1 - 32.5	0 m/s/1h	14 km/h dir:37.3	27%	31.1 307	18.3 °C	1018.0 hPa
14h	28.0 °C 21.1 - 32.8	0 m/s/1h	16 km/h dir:37.1	46%	30.9 307	18.1 °C	1018.4 hPa
13h	27.5 °C 21.1 - 32	0 m/s/1h	22 km/h dir:38.9	41%	30.8 307	18.1 °C	1018.8 hPa
12h	28.7 °C 21.1 - 32.4	0 m/s/1h	22 km/h dir:34.9	42%	30.9 307	18.7 °C	1018.0 hPa
11h	28.0 °C 21.1 - 32.8	0 m/s/1h	18 km/h dir:33.3	48%	30.3 307	18.4 °C	1018.4 hPa
10h	28.5 °C 21.1 - 32.8	0 m/s/1h	22 km/h dir:37.2	48%	29.9	18.2 °C	1018.4 hPa
09h	28.7 °C 21 - 32.8	0 m/s/1h	18 km/h dir:34.6	25%	24.9	18 °C	1018.2 hPa
08h	29.0 °C 21 - 33.1	0 m/s/1h	7 km/h dir:18.8	20%	23.2 310	17.8 °C	1018.0 hPa

**EVOLUTIONS TEMPORELLES comparées : mesures de bruit au niveau de la ligne d'arrivée et au centre de Ledenon (rue des 4 vents)**  
 \_ en bleu : niveau de bruit enregistré au dessus de la ligne d'arrivée  
 \_ en jaune : niveau de bruit enregistré au centre de Ledenon (rue des 4 vents)



# CIRCUIT DE LEDENON MESURES DE BRUIT : RAPPORT JOURNALIER D'ACTIVITE



JOURNEE DU 09/06/2021

Ouverture du circuit : Mesures et Analyses réalisées selon méthode contrôle de 9h à 12h30 et de 14h à 17h30 stipulée dans la norme NFS 31-010 et ce en 2 points simultanément : au dessus de la ligne d'arrivée du circuit et au centre de Ledenon.

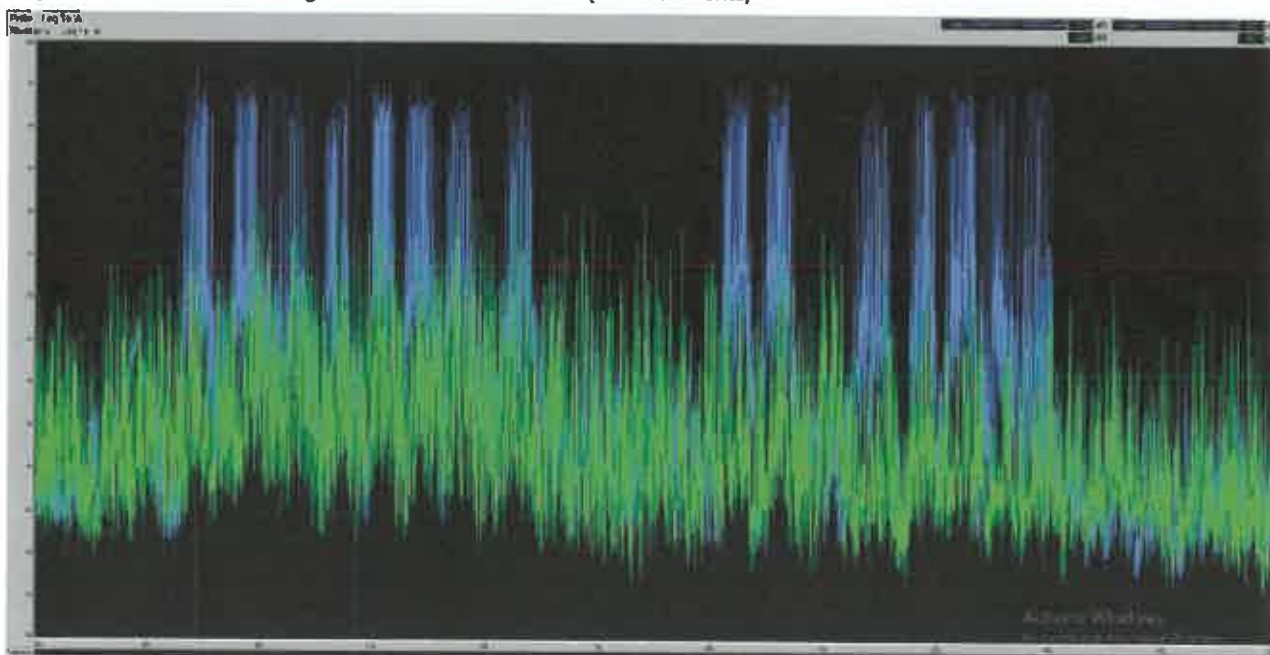
Activité : autos  
Type : école de pilotage  
Nombre de véhicules moyen en piste: 5

conditions météorologiques

Heure	Temps	Température	Humidité	Vent	Visibilité	Pluie	Pluie	Pluie	Pluie
16h	☀	30.3 °C 29.4 - 31.2	0 mm/1h	18 km/h rel 28.8	30%	33.8 32.2 - 35.4	14.4 °C	1018.8 hPa	☀
16h	☀	32.0 °C 31.0 - 33.0	0 mm/1h	11 km/h rel 20.8	30%	34.4 32.8 - 36.0	13.3 °C	1018.8 hPa	☀
17h	☀	31.1 °C 30.1 - 32.1	0 mm/1h	16 km/h rel 26.4	31%	35.5 33.9 - 37.1	13 °C	1017.1 hPa	☀
16h	☀	30.4 °C 29.4 - 31.4	0 mm/1h	14 km/h rel 24.8	34%	33 31.4 - 34.6	12.8 °C	1017.8 hPa	☀
16h	☀	30.7 °C 29.7 - 31.7	0 mm/1h	14 km/h rel 24.8	35%	33.9 32.3 - 35.5	13.5 °C	1018.4 hPa	☀
16h	☀	30.1 °C 29.1 - 31.1	0 mm/1h	23 km/h rel 33.8	35%	33.8 32.2 - 35.4	12.7 °C	1018.8 hPa	☀
16h	☀	30.7 °C 29.7 - 31.7	0 mm/1h	14 km/h rel 24.8	40%	31.9 30.3 - 33.5	13.8 °C	1018.1 hPa	☀
16h	☀	30.0 °C 29.0 - 31.0	0 mm/1h	13 km/h rel 23.8	41%	31 29.4 - 32.6	13.8 °C	1018.8 hPa	☀
11h	☀	30.8 °C 29.8 - 31.8	0 mm/1h	18 km/h rel 28.8	45%	33.9 32.3 - 35.5	13.6 °C	1018.8 hPa	☀
16h	☀	34.9 °C 33.9 - 35.9	0 mm/1h	14 km/h rel 24.8	45%	37.7 36.1 - 39.3	13.1 °C	1018.4 hPa	☀
09h	☀	32.9 °C 31.9 - 33.9	0 mm/1h	14 km/h rel 24.8	55%	25.4 23.8 - 27.0	13.5 °C	1018.4 hPa	☀
09h	☀	31.9 °C 30.9 - 32.9	0 mm/1h	4 km/h rel 9.4	55%	24.1 22.5 - 25.7	11.8 °C	1019.2 hPa	☀

## EVOLUTIONS TEMPORELLES comparées : mesures de bruit au niveau de la ligne d'arrivée et au centre de Ledenon (rue des 4 vents)

- \_ en bleu : niveau de bruit enregistré au dessus de la ligne d'arrivée
- \_ en jaune : niveau de bruit enregistré au centre de Ledenon (rue des 4 vents)



# CIRCUIT DE LEDENON MESURES DE BRUIT : RAPPORT JOURNALIER D'ACTIVITE

JOURNEE DU **10/06/2021**

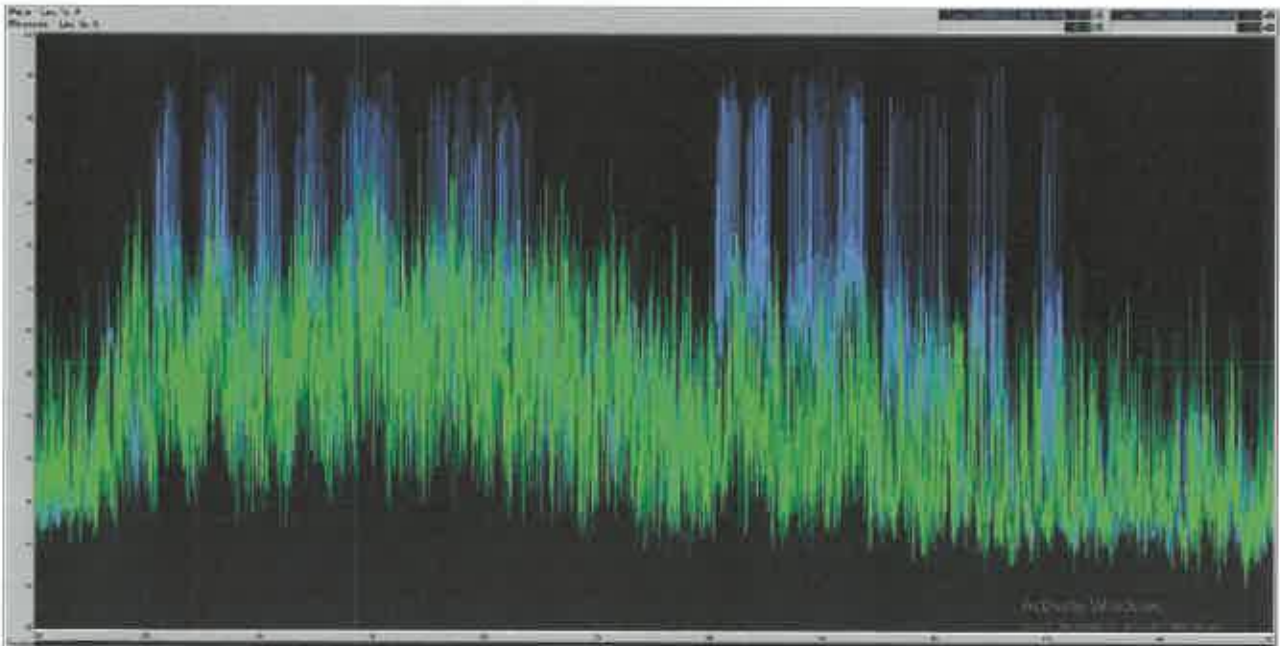
Ouverture du circuit : Mesures et Analyses réalisées selon méthode contrôle de 9h à 12h30 et de 14h à 17h30  
 Mesures et Analyses réalisées selon méthode contrôlée stipulée dans la norme NFS 31-010 et ce en 2 points simultanément : au dessus de la ligne d'arrivée du circuit et au centre de Ledenon.

Activité : autos  
 Type : école de pilotage  
 Nombre de véhicules moyen en piste: 5

conditions météorologiques

Heure locale	Temps	Température	Humidité	Vent	Visibilité	Pluie	Pression	Humidité	Pression
16h	☀	31.4 °C 17.5 → 30.6	0 mm/h	18 km/h dir 300.3	30%	0.0	1018.4 hPa	13.2 °C	1018.4 hPa
16h	☀	32.1 °C 18.1 → 30.8	0 mm/h	16 km/h dir 301	28%	0.0	1018.2 hPa	11.3 °C	1018.2 hPa
17h	☀	28.4 °C 15.5 → 27.4	0 mm/h	11 km/h dir 304.2	31%	0.0	1018.7 hPa	12.1 °C	1018.7 hPa
16h	☀	32.1 °C 18.1 → 30.8	0 mm/h	16 km/h dir 307.8	30%	0.0	1018.2 hPa	12.3 °C	1018.2 hPa
16h	☀	31.7 °C 17.7 → 27.2	0 mm/h	16 km/h dir 311.8	32%	0.0	1018.7 hPa	12 °C	1018.7 hPa
16h	☀	30.4 °C 16.4 → 26.4	0 mm/h	22 km/h dir 305.7	32%	0.0	1017.8 hPa	11.8 °C	1017.8 hPa
16h	☀	29.1 °C 15.1 → 26.3	0 mm/h	28 km/h dir 309.3	33%	0.0	1017.8 hPa	12.1 °C	1017.8 hPa
12h	☀	32.3 °C 18.3 → 30.3	0 mm/h	18 km/h dir 307.2	30%	0.0	1017.8 hPa	13 °C	1017.8 hPa
11h	☀	27.8 °C 14.8 → 27	0 mm/h	28 km/h dir 308.8	43%	0.0	1017.8 hPa	13.4 °C	1017.8 hPa
10h	☀	28.3 °C 15.3 → 27.7	0 mm/h	28 km/h dir 308.8	48%	0.0	1017.8 hPa	13.3 °C	1017.8 hPa
09h	☀	24.8 °C 11.8 → 24	0 mm/h	18 km/h dir 306.7	64%	0.0	1018.1 hPa	14.1 °C	1018.1 hPa
08h	☀	22.2 °C 9.2 → 23.2	0 mm/h	16 km/h dir 308.4	58%	0.0	1017.8 hPa	13.6 °C	1017.8 hPa

**EVOLUTIONS TEMPORELLES comparées : mesures de bruit au niveau de la ligne d'arrivée et au centre de Ledenon (rue des 4 vents)**  
 \_ en bleu : niveau de bruit enregistré au dessus de la ligne d'arrivée  
 \_ en jaune : niveau de bruit enregistré au centre de Ledenon (rue des 4 vents)



# CIRCUIT DE LEDENON MESURES DE BRUIT : RAPPORT JOURNALIER D'ACTIVITE



JOURNEE DU **11/06/2021**

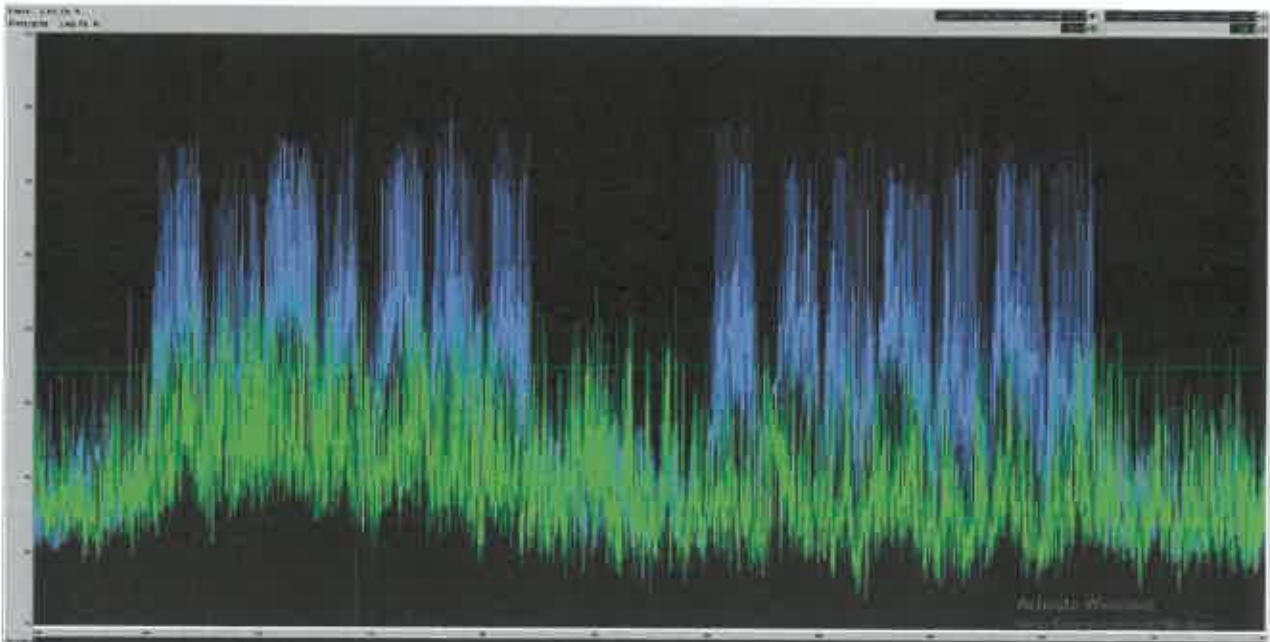
Ouverture du circuit : Mesures et Analyses réalisées selon méthode contrôle de 9h à 12h30 et de 14h à 17h30  
 stipulée dans la norme NFS 31-010 et ce en 2 points simultanément : au dessus de la ligne d'arrivée du circuit et au centre de Ledenon.

Activité : autos  
 Type : roulage  
 Nombre de véhicules moyen en plste: 11

conditions météorologiques

Heure exacte	Temps météo	Etat	Vel	Humid	Dir. météo	Et. au stade	Et. au stade
16h	30.8 °C	0 m/s/0%	11 km/h ref:21.2	39%	34.2	14.1 °C	1015.0-Pa
16h	31.4 °C	0 m/s/0%	7 km/h ref:22.7	38%	30	14.5 °C	1014.8-Pa
17h	30.3 °C	0 m/s/0%	14 km/h ref:25.1	37%	25.4	11.8 °C	1014.5-Pa
18h	29.1 °C	0 m/s/0%	11 km/h ref:23.4	28%	24.8	11 °C	1014.2-Pa
18h	29.8 °C	0 m/s/0%	11 km/h ref:23.7	28%	25.4	12.5 °C	1015.2-Pa
19h	29.8 °C	0 m/s/0%	14 km/h ref:31	28%	24.8	12.4 °C	1015.0-Pa
19h	31.8 °C	0 m/s/0%	11 km/h ref:40.7	28%	24.7	13.8 °C	1015.4-Pa
19h	29.8 °C	0 m/s/0%	18 km/h ref:38	30%	22.8	13.1 °C	1015.7-Pa
11h	28.8 °C	0 m/s/0%	18 km/h ref:28.6	40%	31.7	18.7 °C	1018.8-Pa
18h	27.1 °C	0 m/s/0%	14 km/h ref:28.4	41%	25.5	13.8 °C	1018.7-Pa
08h	26.7 °C	0 m/s/0%	14 km/h ref:28.6	47%	28.7	13.8 °C	1018.0-Pa
08h	28.8 °C	0 m/s/0%	8 km/h ref:18.9	67%	28.8	14.8 °C	1018.8-Pa

**EVOLUTIONS TEMPORELLES comparées : mesures de bruit au niveau de la ligne d'arrivée et au centre de Ledenon (rue des 4 vents)**  
 \_ en bleu : niveau de bruit enregistré au dessus de la ligne d'arrivée  
 \_ en jaune : niveau de bruit enregistré au centre de Ledenon (rue des 4 vents)



# CIRCUIT DE LEDENON MESURES DE BRUIT : RAPPORT JOURNALIER D'ACTIVITE



JOURNEE DU 12/06/2021

Ouverture du circuit : Mesures et Analyses réalisées selon méthode contrôle stipulée dans la norme NFS 31-010 et ce en 2 points simultanément : au dessus de la ligne d'arrivée du circuit et au centre de Ledenen.

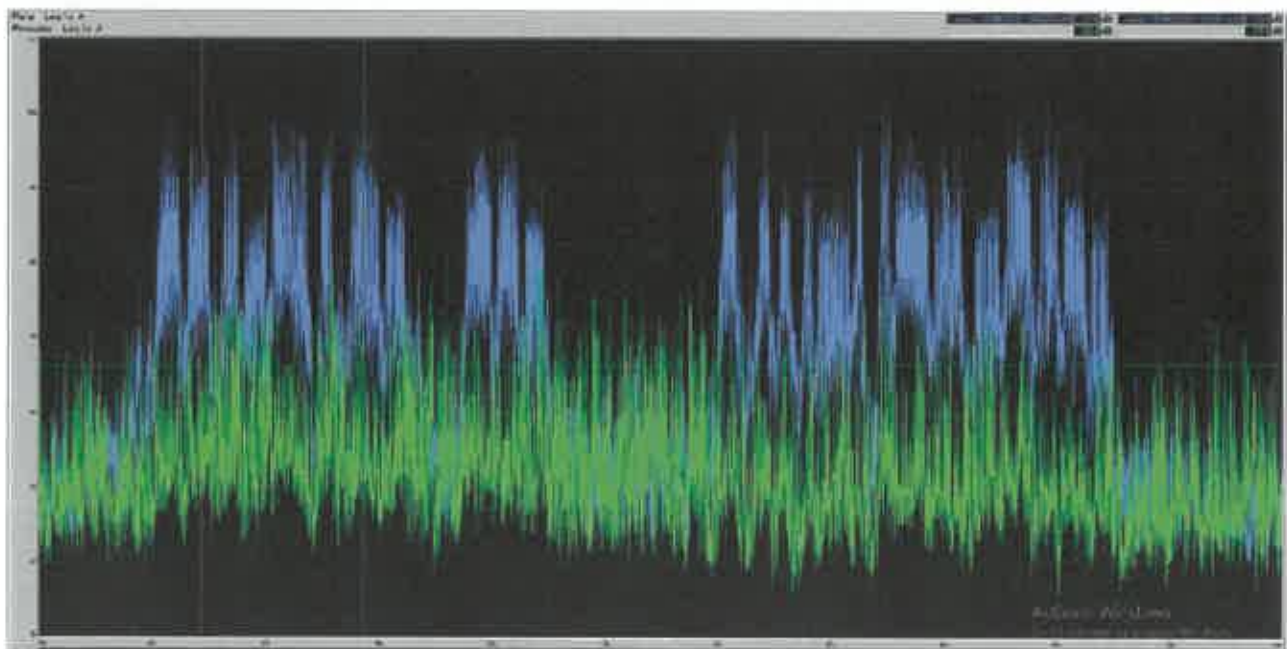
Activité : motos  
Type : roulage  
Nombre de véhicules moyen en piste: 43

conditions météorologiques

heure	direction	Température	Humidité	Wind	Wind direction	Humidity	Humidity	Pressure
16h	☀	28.0 °C 27.5-28.5	0 mm/h	18 km/h rel:37	81%	96.1 96.1	12.6 °C	1017.0Pa 3/
16h	☀	28.6 °C 28.1-29.1	0 mm/h	11 km/h rel:22.7	80%	95.7 95.7	12.6 °C	1017.0Pa 3/
17h	☀	28.4 °C 27.9-28.9	0 mm/h	14 km/h rel:28.7	87%	97 97	12.7 °C	1018.0Pa 3/
18h	☀	28.3 °C 27.8-28.8	0 mm/h	11 km/h rel:22.3	80%	96.5 96.5	12 °C	1018.0Pa 3/
18h	☀	28.4 °C 27.9-28.9	0 mm/h	11 km/h rel:22.2	80%	96.1 96.1	12.0 °C	1018.0Pa 3/
14h	☀	28.1 °C 27.6-28.6	0 mm/h	18 km/h rel:36.1	80%	95.4 95.4	12.1 °C	1018.0Pa 3/
14h	☀	27.7 °C 27.2-28.2	0 mm/h	18 km/h rel:36.1	84%	94.8 94.8	12.0 °C	1018.0Pa 3/
12h	☀	28.3 °C 27.8-28.8	0 mm/h	22 km/h rel:43	87%	95.8 95.8	14 °C	1018.0Pa 3/
11h	☀	28.8 °C 28.3-29.3	0 mm/h	18 km/h rel:37.4	80%	95 95	12.6 °C	1018.0Pa 3/
10h	☀	28.8 °C 28.3-29.3	0 mm/h	14 km/h rel:27.4	48%	81.8 81.8	14.3 °C	1018.0Pa 3/
09h	☀	28.8 °C 28.3-29.3	0 mm/h	11 km/h rel:22.2	48%	80.1 80.1	13.3 °C	1018.0Pa 3/
08h	☀	28.3 °C 27.8-28.8	0 mm/h	11 km/h rel:22.2	50%	87.5 87.5	12.2 °C	1018.0Pa 3/

## EVOLUTIONS TEMPORELLES comparées : mesures de bruit au niveau de la ligne d'arrivée et au centre de Ledenen (rue des 4 vents)

- \_ en bleu : niveau de bruit enregistré au dessus de la ligne d'arrivée
- \_ en jaune : niveau de bruit enregistré au centre de Ledenen (rue des 4 vents)



## JOURNEE DU 13/06/2021

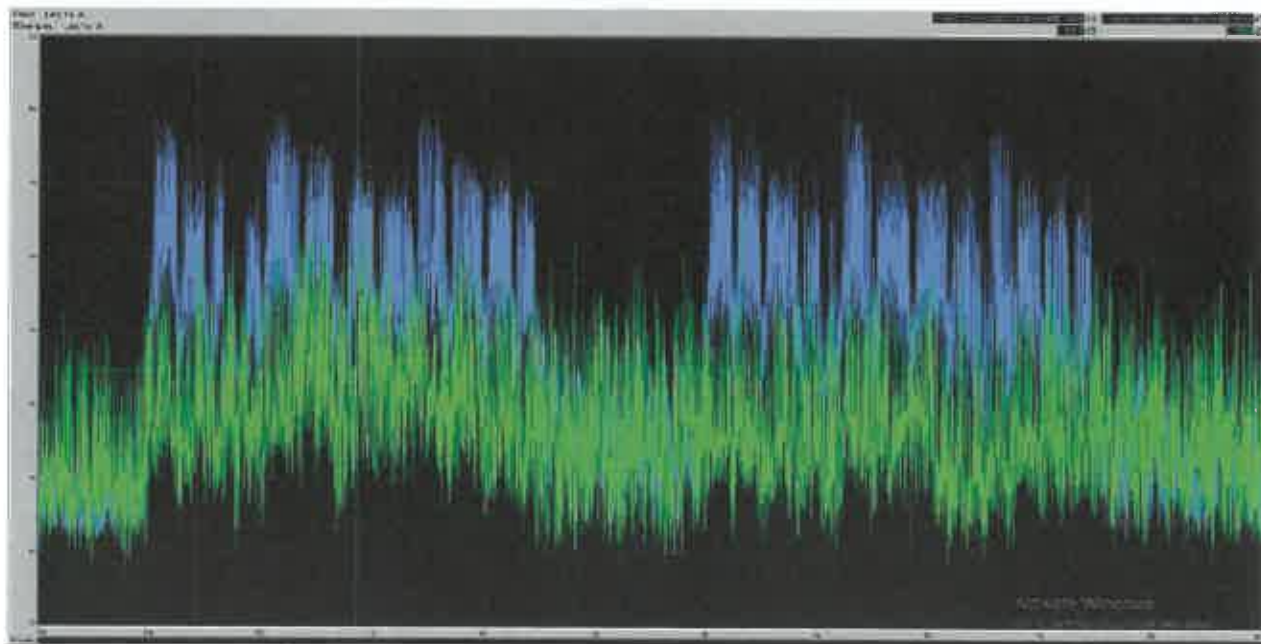
Ouverture du circuit : Mesures et Analyses réalisées selon méthode contrôle stipulée dans la norme NFS 31-010 et ce en 2 points simultanément : au dessus de la ligne d'arrivée du circuit et au centre de Ledenon.

Activité : motos  
Type : roulage  
Nombre de véhicules moyen en piste: 42

conditions météorologiques

Heure de la journée	Temps	Température	Pluie	Vitesse	Humidité	Pression	PL (météo)	Pression
16h	☀	26.8 °C 24.1-29.5	0 mm/h	28 km/h m139.8	28%	1018.4 hPa 1018.4	16.1 °C	1018.0 hPa 1018.0
16h	☀	24.8 °C 22.1-27.5	0 mm/h	28 km/h m139.8	28%	1018.1 hPa 1018.1	13.3 °C	1018.1 hPa 1018.1
17h	☀	26.0 °C 23.3-28.7	0 mm/h	28 km/h m139.8	28%	1018.1 hPa 1018.1	16.8 °C	1018.1 hPa 1018.1
16h	☀	24.7 °C 22.0-27.4	0 mm/h	28 km/h m144.8	28%	1018.2 hPa 1018.2	16.2 °C	1018.2 hPa 1018.2
16h	☀	24.6 °C 21.9-27.3	0 mm/h	28 km/h m146.1	28%	1018.2 hPa 1018.2	11.8 °C	1017.1 hPa 1017.1
16h	☀	26.1 °C 23.4-28.8	0 mm/h	28 km/h m148.6	27%	1018.2 hPa 1018.2	11.6 °C	1017.7 hPa 1017.7
16h	☀	26.4 °C 23.7-29.1	0 mm/h	28 km/h m148	28%	1018.2 hPa 1018.2	12.8 °C	1018.2 hPa 1018.2
16h	☀	26.1 °C 23.4-28.8	0 mm/h	28 km/h m139.7	28%	1018.2 hPa 1018.2	16.4 °C	1018.2 hPa 1018.2
11h	☀	26.7 °C 24.0-29.4	0 mm/h	28 km/h m139.8	27%	1018.1 hPa 1018.1	16.8 °C	1018.1 hPa 1018.1
16h	☀	26.3 °C 23.6-29.0	0 mm/h	28 km/h m148.2	28%	1018.2 hPa 1018.2	16.8 °C	1018.2 hPa 1018.2
08h	☀	26.2 °C 23.5-28.9	0 mm/h	28 km/h m139.8	28%	1018.2 hPa 1018.2	16.7 °C	1018.2 hPa 1018.2
08h	☀	24.8 °C 22.1-27.5	0 mm/h	28 km/h m139.8	27%	1018.0 hPa 1018.0	11.8 °C	1018.0 hPa 1018.0

**EVOLUTIONS TEMPORELLES comparées : mesures de bruit au niveau de la ligne d'arrivée et au centre de Ledenon (rue des 4 vents)**  
 \_ en bleu : niveau de bruit enregistré au dessus de la ligne d'arrivée  
 \_ en jaune : niveau de bruit enregistré au centre de Ledenon (rue des 4 vents)



# CIRCUIT DE LEDENON MESURES DE BRUIT : RAPPORT JOURNALIER D'ACTIVITE



JOURNEE DU 14/06/2021

Ouverture du circuit : Mesures et Analyses réalisées selon méthode contrôle stipulée dans la norme NFS 31-010 et ce en 2 points simultanément : au dessus de la ligne d'arrivée du circuit et au centre de Ledenon.

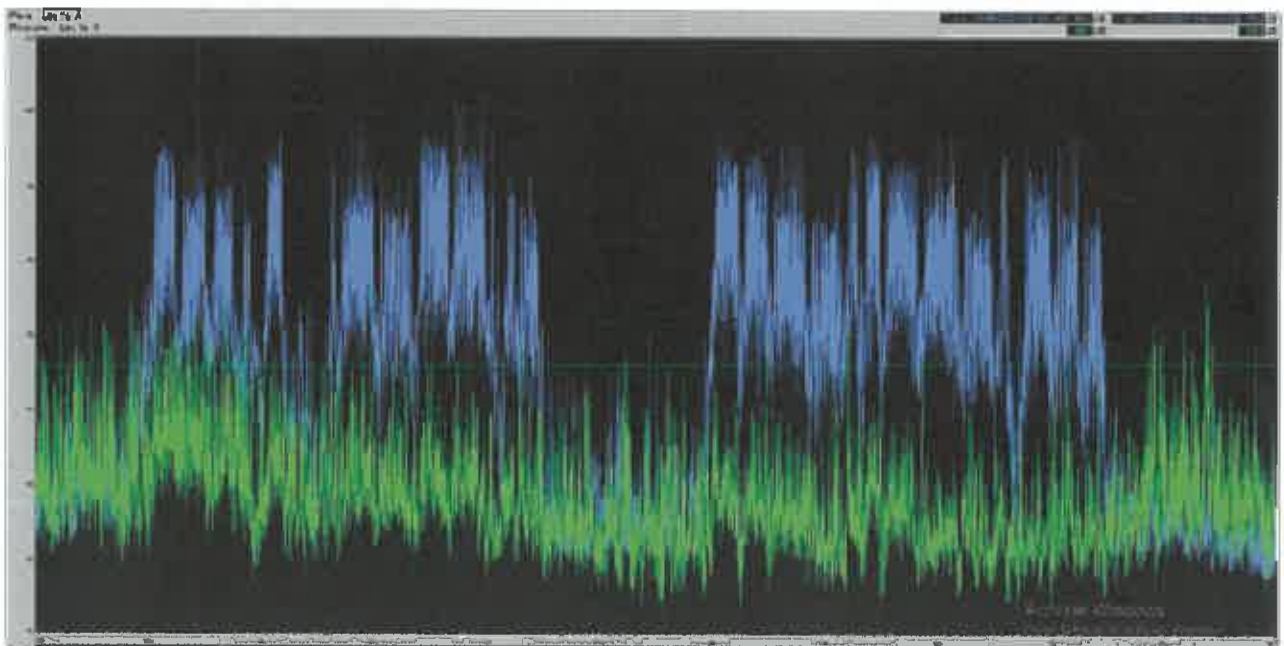
Activité : motos  
Type : roulage  
Nombre de véhicules moyen en piste: 44

conditions météorologiques

Heure locale	Direction	Température	Vent	Humidité	Pluie	Pression	Humidité	Pression
15h	☀	23.8 °C 23.8-23.8	0 m/s/0h 0	14 km/h ref: 27	30%	97.2 97.2	15.8 °C	1015.7hPa h
16h	☀	24.5 °C 24.5-24.5	0 m/s/0h 0	10 km/h ref: 20.2	30%	98.8 98.8	15.8 °C	1015.8hPa h
17h	☀	25.2 °C 25.2-25.2	0 m/s/0h 0	11 km/h ref: 20.9	32%	98.7 98.7	16 °C	1014.1hPa h
18h	☀	25.8 °C 25.8-25.8	0 m/s/0h 0	7 km/h ref: 16.8	30%	99.9 99.9	14 °C	1014.8hPa h
19h	☀	26.9 °C 26.9-26.9	0 m/s/0h 0	7 km/h ref: 20.5	29%	98 98	13.8 °C	1015.1hPa h
14h	☀	24.5 °C 24.5-24.5	0 m/s/0h 0	4 km/h ref: 10.4	30%	98 98	14.4 °C	1015.5hPa h
12h	☀	23.8 °C 23.8-23.8	0 m/s/0h 0	7 km/h ref: 10.1	32%	97.2 97.2	14.5 °C	1015.2hPa h
12h	☀	22.1 °C 22.1-22.1	0 m/s/0h 0	11 km/h ref: 20.9	24%	98.5 98.5	14.3 °C	1016.7hPa h
11h	☀	20.8 °C 20.8-20.8	0 m/s/0h 0	11 km/h ref: 22	26%	93.9 93.9	13.9 °C	1016.8hPa h
10h	☀	20.9 °C 20.9-20.9	0 m/s/0h 0	7 km/h ref: 20.2	29%	93.9 93.9	14.1 °C	1017.2hPa h
09h	☀	27.4 °C 27.4-27.4	0 m/s/0h 0	7 km/h ref: 16.2	42%	98.9 98.9	13.9 °C	1017.8hPa h
08h	☀	25.2 °C 25.2-25.2	0 m/s/0h 0	7 km/h ref: 13.5	47%	98 98	13.1 °C	1017.8hPa h

## EVOLUTIONS TEMPORELLES comparées : mesures de bruit au niveau de la ligne d'arrivée et au centre de Ledenon (rue des 4 vents)

- \_ en bleu : niveau de bruit enregistré au dessus de la ligne d'arrivée
- \_ en jaune : niveau de bruit enregistré au centre de Ledenon (rue des 4 vents)





# CIRCUIT DE LEDENON MESURES DE BRUIT : RAPPORT JOURNALIER D'ACTIVITE



JOURNEE DU **15/06/2021**

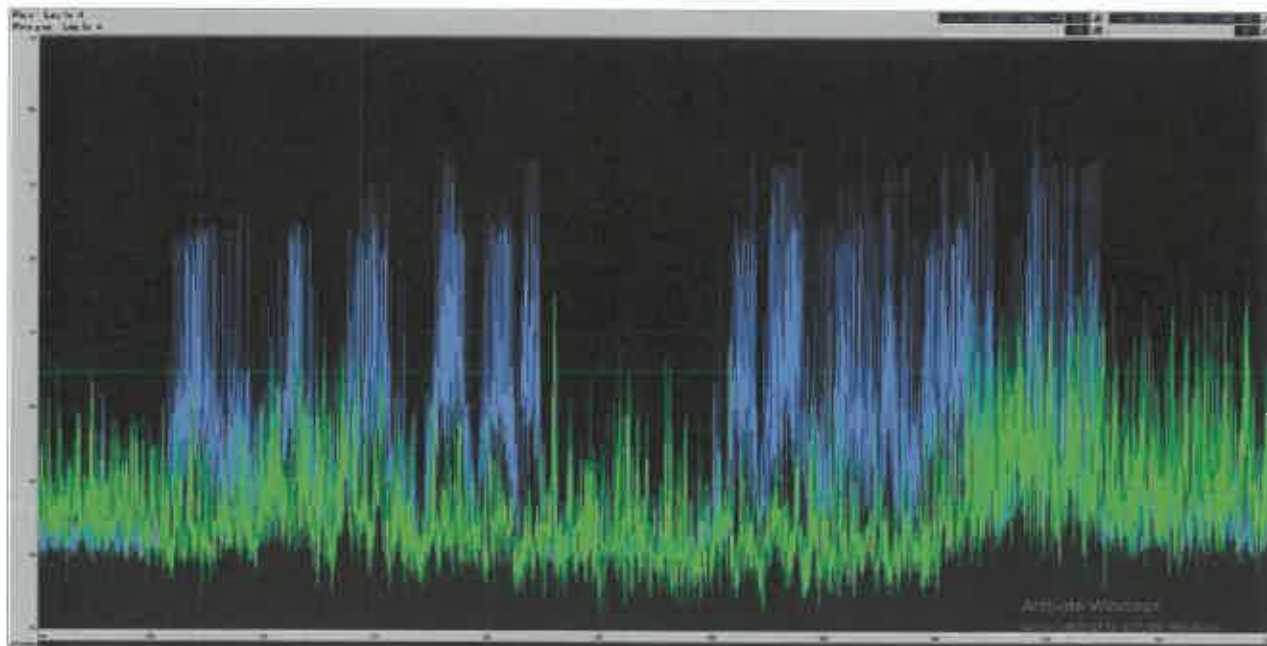
Ouverture du circuit : Mesures et Analyses réalisées selon méthode contrôle de 9h à 12h30 stipulée dans la norme NFS 31-010 et ce en 2 points simultanément : au dessus de la ligne d'arrivée du circuit et au centre de Ledenon.

**Activité : autos**  
 Type : école de pilotage  
 Nombre de véhicules moyen en piste : 3

**conditions météorologiques**

Échelle sonore	Exposition	Température	Humidité	Vitesse	Humidité	Pluie	Pluie
100	☺	20.8 °C 17.7-23.9	0 mm/h	14 km/h rel. 27.7	49%	0.0	1018.2 Pa 1/4
100	☺	22.1 °C 19.2-25.0	0 mm/h	14 km/h rel. 28.8	59%	0.0	1015.1 Pa 1/4
170	☺	23.0 °C 20.1-25.9	0 mm/h	14 km/h rel. 28.0	39%	0.0	1018.2 Pa 1/4
100	☺	23.5 °C 20.6-26.4	0 mm/h	10 km/h rel. 29.8	66%	0.0	1015.4 Pa 1/4
100	☺	24.0 °C 21.1-26.9	0 mm/h	11 km/h rel. 28.0	39%	0.0	1015.9 Pa 1/4
140	☺	24.8 °C 21.9-27.7	0 mm/h	11 km/h rel. 28.4	30%	0.0	1016.0 Pa 1/4
120	☺	25.1 °C 22.2-28.0	0 mm/h	7 km/h rel. 24.8	32%	0.0	1018.4 Pa 1/4
120	☺	22.4 °C 19.5-25.3	0 mm/h	11 km/h rel. 28.8	81%	0.0	1018.7 Pa 1/4
110	☺	21.8 °C 18.9-24.7	0 mm/h	14 km/h rel. 30.0	39%	0.0	1018.7 Pa 1/4
100	☺	23.0 °C 20.1-25.9	0 mm/h	14 km/h rel. 28.1	30%	0.0	1018.0 Pa 1/4
000	☺	27.8 °C 24.9-30.7	0 mm/h	7 km/h rel. 18.1	20%	0.0	1017.0 Pa 1/4
000	☺	25.4 °C 22.5-28.3	0 mm/h	7 km/h rel. 14.0	49%	0.0	1018.0 Pa 1/4

**EVOLUTIONS TEMPORELLES comparées : mesures de bruit au niveau de la ligne d'arrivée et au centre de Ledenon (rue des 4 vents)**  
 \_ en bleu : niveau de bruit enregistré au dessus de la ligne d'arrivée  
 \_ en jaune : niveau de bruit enregistré au centre de Ledenon (rue des 4 vents)



# CIRCUIT DE LEDENON MESURES DE BRUIT : RAPPORT JOURNALIER D'ACTIVITE

JOURNEE DU **16/06/2021**

Ouverture du circuit : Mesures et Analyses réalisées selon méthode contrôle stipulée dans la norme NFS 31-010 et ce en 2 points simultanément : au dessus de la ligne d'arrivée du circuit et au centre de Ledenon.

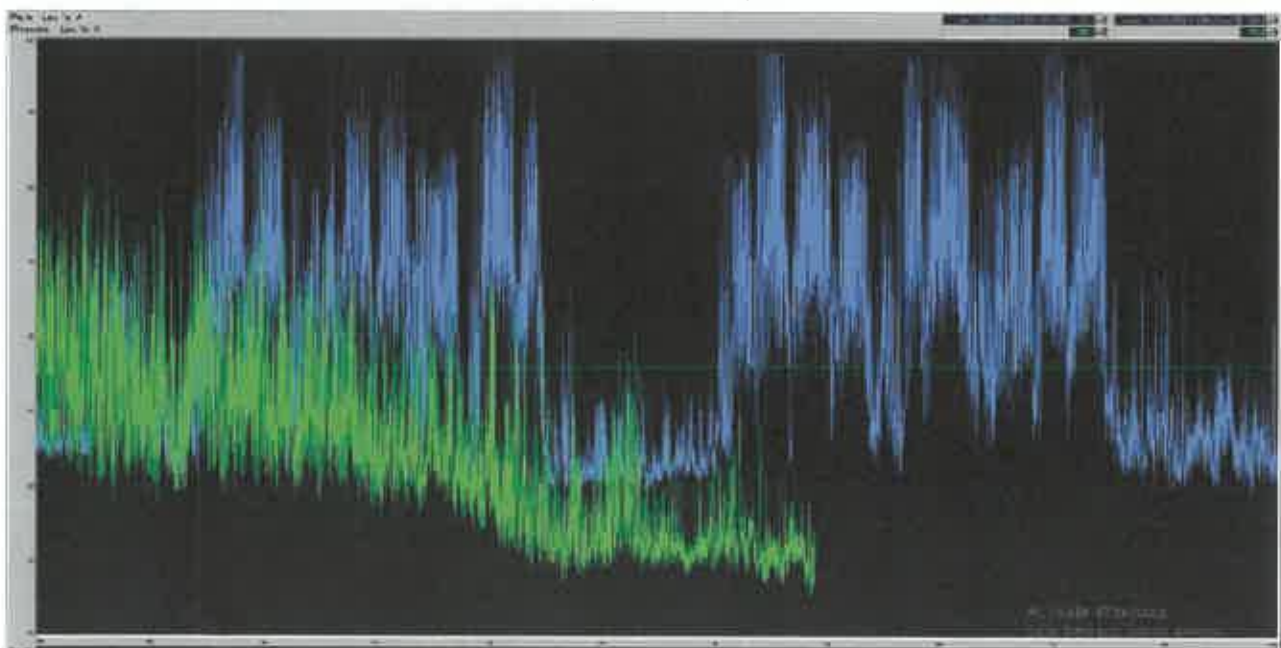
Activité : motos  
Type : roulage  
Nombre de véhicules moyen en plats: 24

conditions météorologiques

Heure locale	Temps local	Etat	Vent	Humidité	Pluies	Evénement	Evénement	Qualité
18h	26.6 °C 26.6 → 26.3	0 mm/h	18 km/h rel. 26.3	84%	34.8 1.45	16.9 °C	1018.8Pa h	
18h	26.8 °C 26.8 → 26.4	0 mm/h	22 km/h rel. 26.8	44%	34.8 1.17	16.1 °C	1018.8Pa h	
17h	26.8 °C 26.8 → 26.4	0 mm/h	18 km/h rel. 26.8	61%	35.1 1.29	16.8 °C	1018.8Pa h	
16h	26.7 °C 26.7 → 26.4	0 mm/h	16 km/h rel. 26.7	48%	37.1 1.88	16.8 °C	1018.7Pa h	
15h	27.4 °C 27.4 → 27.1	0 mm/h	16 km/h rel. 27	48%	36.1 1.69	16.1 °C	1018.8Pa h	
14h	27.1 °C 27.1 → 26.8	0 mm/h	14 km/h rel. 27.1	48%	35.8 1.53	17.8 °C	1014.8Pa h	
13h	27.1 °C 27.1 → 27.3	0 mm/h	14 km/h rel. 27.7	48%	37 1.83	22.1 °C	1014.8Pa h	
12h	26.8 °C 26.8 → 26.7	0 mm/h	13 km/h rel. 26.8	50%	36.1 1.48	18.4 °C	1014.8Pa h	
11h	26.8 °C 26.8 → 26.3	0 mm/h	7 km/h rel. 26.8	57%	35.8 1.55	20.5 °C	1014.8Pa h	
10h	27.5 °C 27.5 → 27.4	0 mm/h	7 km/h rel. 27	54%	36.1 1.69	22.3 °C	1018.1Pa h	
09h	24.9 °C 24.9 → 25	0 mm/h	4 km/h rel. 24.7	73%	32.4 1.48	20.2 °C	1018.8Pa h	
08h	22.9 °C 22.9 → 23.7	0 mm/h	4 km/h rel. 23.5	59%	32.2 1.69	22.1 °C	1018.8Pa h	

## EVOLUTIONS TEMPORELLES comparées : mesures de bruit au niveau de la ligne d'arrivée et au centre de Ledenon (rue des 4 vents)

- \_ en bleu : niveau de bruit enregistré au dessus de la ligne d'arrivée
- \_ en jaune : niveau de bruit enregistré au centre de Ledenon (rue des 4 vents)





JOURNEE DU **17/06/2021**

Ouverture du circuit : Mesures et Analyses réalisées selon méthode contrôle stipulée dans la norme NFS 31-010 et ce en 2 points simultanément : au dessus de la ligne d'arrivée du circuit et au centre de Ledenon.

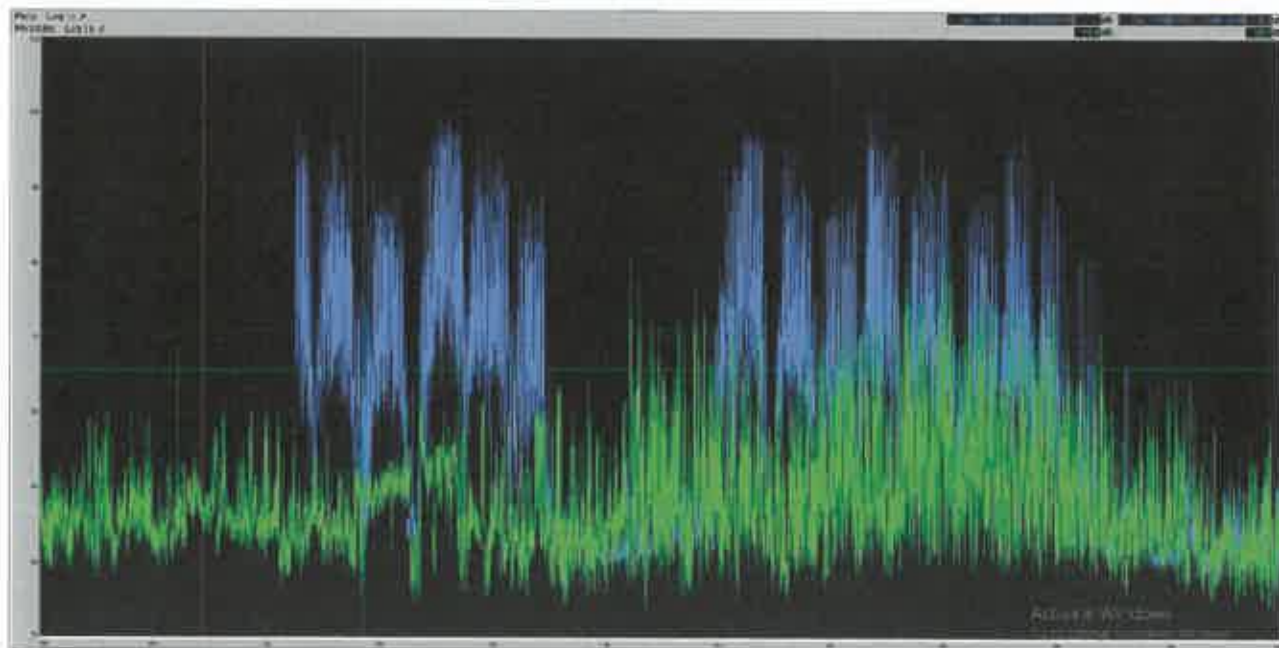
Activité : motos  
Type : roulage  
Nombre de véhicules moyen en piste : 23

conditions météorologiques

Point sonore	Stations	Pluie	Vent	Humidité	Br. route	Pl. route	Exposés
10h	27.8 °C 17° - 27°	0 mm/h	14 km/h rd 27.4	89%	33.9 33.9	17.4 °C	1011.8 dPa 3
10h	27.8 °C 25° - 27.4	0 mm/h	18 km/h rd 28.6	89%	32.5 32.5	17.4 °C	1012.2 dPa 3
17h	27.1 °C 17° - 27.1	0 mm/h	22 km/h rd 28.6	81%	31.7 31.7	16.1 °C	1012.7 dPa 3
18h	26.9 °C 16.9 - 26.9	0 mm/h	22 km/h rd 28.1	80%	32.4 32.4	16.8 °C	1012.1 dPa 3
12h	26.9 °C 16.9 - 26.9	0 mm/h	18 km/h rd 28.6	80%	34.3 34.3	17.4 °C	1012.2 dPa 3
14h	26.9 °C 16.9 - 26.9	0 mm/h	14 km/h rd 28.6	42%	34.4 34.4	16 °C	1012.2 dPa 3
13h	26.9 °C 16.9 - 26.9	0 mm/h	22 km/h rd 28.6	66%	34.7 34.7	16.8 °C	1012.2 dPa 3
12h	26.7 °C 16.7 - 26.7	0 mm/h	7 km/h rd 16	81%	34.9 34.9	17.4 °C	1012.2 dPa 3
11h	26.1 °C 16.1 - 26.1	0 mm/h	11 km/h rd 17.2	66%	31.7 31.7	17.2 °C	1014.2 dPa 3
10h	26.6 °C 16.6 - 26.6	0 mm/h	7 km/h rd 18.8	66%	31.1 31.1	17.2 °C	1014.2 dPa 3
09h	26.4 °C 16.4 - 26.4	0 mm/h	7 km/h rd 11.2	78%	28.0 28.0	16.1 °C	1012.2 dPa 3
09h	22.2 °C 12.2 - 22.2	0 mm/h	4 km/h rd 8.8	82%	22.6 22.6	16 °C	1012.2 dPa 3

## EVOLUTIONS TEMPORELLES comparées : mesures de bruit au niveau de la ligne d'arrivée et au centre de Ledenon (rue des 4 vents)

- \_ en bleu : niveau de bruit enregistré au dessus de la ligne d'arrivée
- \_ en jaune : niveau de bruit enregistré au centre de Ledenon (rue des 4 vents)



# CIRCUIT DE LEDENON MESURES DE BRUIT : RAPPORT JOURNALIER D'ACTIVITE

JOURNEE DU **18/06/2021**

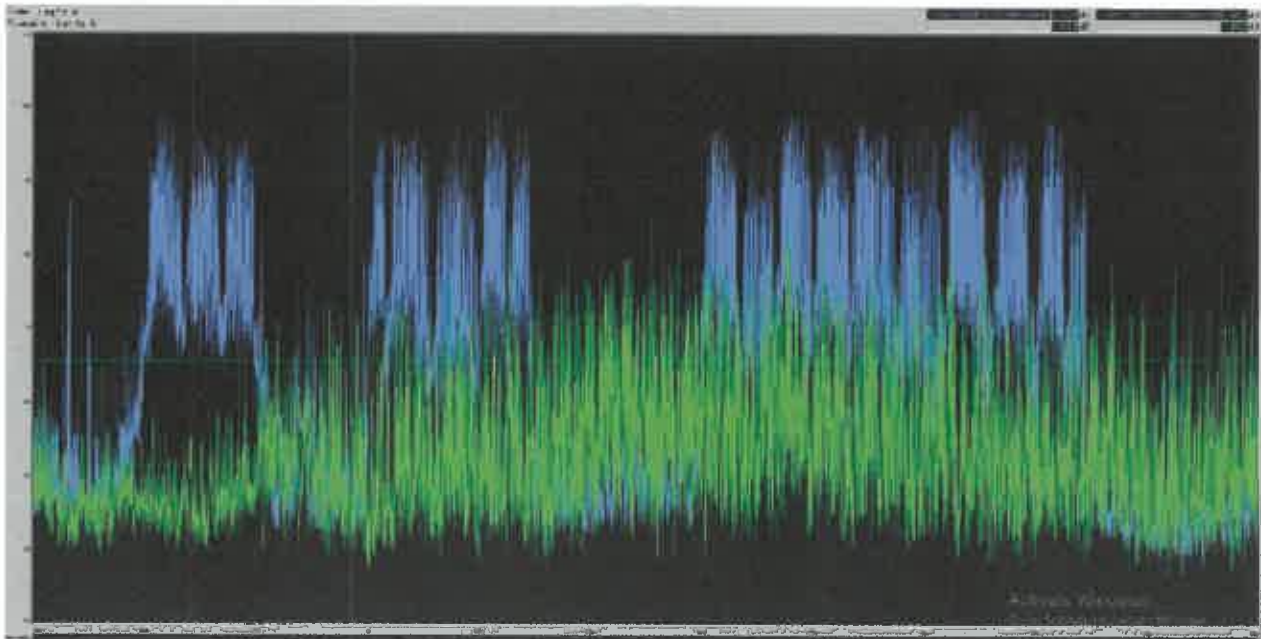
Ouverture du circuit : Mesures et Analyses réalisées selon méthode contrôle de 9h à 12h30 et de 14h à 17h30  
 Mesures et Analyses réalisées selon méthode contrôle stipulée dans la norme NFS 31-010 et ce en 2 points simultanément : au dessus de la ligne d'arrivée du circuit et au centre de Ledenon.

Activité : motos  
 Type : roulage  
 Nombre de véhicules moyen en piste: 43

conditions météorologiques

Heure mesur.	Température	Vitesse	Humidité	Pluie	Pression	Pluie	Pluie
16h	27.7 °C 25.1 - 30.4	0 km/h	88%	0 mm	1015.2hPa	16.7 °C	1015.2hPa
16h	28.1 °C 25.4 - 30.8	0 km/h	88%	18 km/h rel.28.8	1015.0hPa	16.1 °C	1015.0hPa
17h	28.0 °C 25.3 - 30.7	0 km/h	84%	18 km/h rel.28.9	1015.4hPa	16.4 °C	1015.4hPa
16h	28.8 °C 26.1 - 31.5	0 km/h	89%	18 km/h rel.29.1	1015.7hPa	15.8 °C	1015.7hPa
16h	28.2 °C 25.5 - 30.9	0 km/h	88%	22 km/h rel.28.9	1016.0hPa	16.4 °C	1016.0hPa
14h	28.1 °C 25.4 - 30.8	0 km/h	88%	22 km/h rel.29.5	1016.0hPa	16.3 °C	1016.0hPa
16h	28.7 °C 26.0 - 31.4	0 km/h	84%	26 km/h rel.29.1	1016.7hPa	16.8 °C	1016.7hPa
12h	28.7 °C 26.0 - 31.4	0 km/h	89%	28 km/h rel.29.8	1016.8hPa	16.8 °C	1016.8hPa
11h	28.8 °C 26.1 - 31.5	0 km/h	79%	28 km/h rel.28.8	1016.0hPa	16.1 °C	1016.0hPa
16h	28.8 °C 26.1 - 31.5	0 km/h	78%	28 km/h rel.28.8	1016.0hPa	16.3 °C	1016.0hPa
08h	28.7 °C 26.0 - 31.4	0 km/h	78%	18 km/h rel.28.8	1016.3hPa	16 °C	1016.3hPa
08h	28.8 °C 26.1 - 31.5	0 km/h	88%	11 km/h rel.28.8	1016.8hPa	16.2 °C	1016.8hPa

**EVOLUTIONS TEMPORELLES comparées : mesures de bruit au niveau de la ligne d'arrivée et au centre de Ledenon (rue des 4 vents)**  
 \_ en bleu : niveau de bruit enregistré au dessus de la ligne d'arrivée  
 \_ en jaune : niveau de bruit enregistré au centre de Ledenon (rue des 4 vents)



# CIRCUIT DE LEDENON MESURES DE BRUIT : RAPPORT JOURNALIER D'ACTIVITE



JOURNEE DU **19/06/2021**

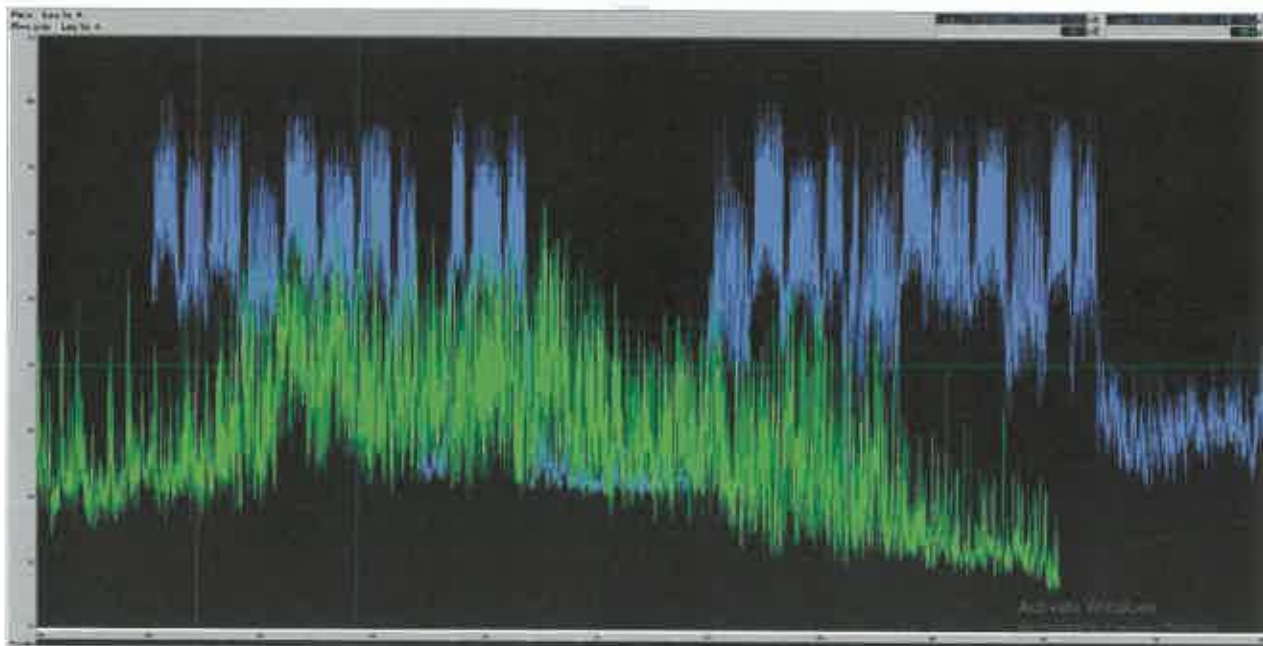
Ouverture du circuit : **Mesures et Analyses réalisées selon méthode contrôlée stipulée dans la norme NFS 31-010 et ce en 2 points simultanément : au dessus de la ligne d'arrivée du circuit et au centre de Ledenon.**

**Activité : motos**  
**Type : roulage**  
 Nombre de véhicules moyen en piste: 43

**conditions météorologiques**

Heure locale	Direction	Température	Rue	Vent	Humidité	Visibilité	% Humidité	Pression
16h	☉	26.0 °C 21.0 - 31.0	0 m/s/1h	28 km/h rel:24.8	76%	20.4 rel:27.0	20 °C	1014.2hPa h
16h	☉	25.9 °C 21.0 - 31.0	0 m/s/1h	18 km/h rel:27.1	86%	20.6 rel:28.0	19.4 °C	1014.2hPa h
17h	☉	27.7 °C 23.0 - 32.4	0 m/s/1h	28 km/h rel:48	86%	21.4 rel:48	17.8 °C	1014.2hPa h
18h	☉	29.1 °C 24.0 - 34.2	0 m/s/1h	11 km/h rel:23.8	84%	21.9 rel:28.1	16.4 °C	1013.8hPa h
18h	☉	28.2 °C 23.0 - 33.4	0 m/s/1h	14 km/h rel:24.8	86%	24 rel:28.1	18 °C	1014.2hPa h
18h	☉	28.1 °C 23.0 - 33.4	0 m/s/1h	11 km/h rel:19.1	84%	23.9 rel:28.1	17.8 °C	1015.0hPa h
18h	☉	25.7 °C 21.0 - 30.4	0 m/s/1h	11 km/h rel:24.1	86%	22 rel:28.1	16.4 °C	1015.0hPa h
19h	☉	25.8 °C 21.0 - 30.4	0 m/s/1h	14 km/h rel:21.2	87%	21.1 rel:28.1	18.4 °C	1015.2hPa h
11h	☉	28.0 °C 23.0 - 33.0	0 m/s/1h	7 km/h rel:18.8	88%	21 rel:28.1	16.2 °C	1016.0hPa h
10h	☉	28.7 °C 23.0 - 34.4	0 m/s/1h	7 km/h rel:14	79%	20.8	17.8 °C	1016.7hPa h
09h	☉	28.9 °C 23.0 - 32.8	0 m/s/1h	4 km/h rel:19.4	77%	20.3	18.7 °C	1016.0hPa h
08h	☉	28.1 °C 23.0 - 33.0	0 m/s/1h	7 km/h rel:13	83%	20.1 rel:28.1	19.2 °C	1016.0hPa h

**EVOLUTIONS TEMPORELLES comparées : mesures de bruit au niveau de la ligne d'arrivée et au centre de Ledenon (rue des 4 vents)**  
 \_ en bleu : niveau de bruit enregistré au dessus de la ligne d'arrivée  
 \_ en jaune : niveau de bruit enregistré au centre de Ledenon (rue des 4 vents)



# CIRCUIT DE LEDENON MESURES DE BRUIT : RAPPORT JOURNALIER D'ACTIVITE

JOURNEE DU **20/06/2021**

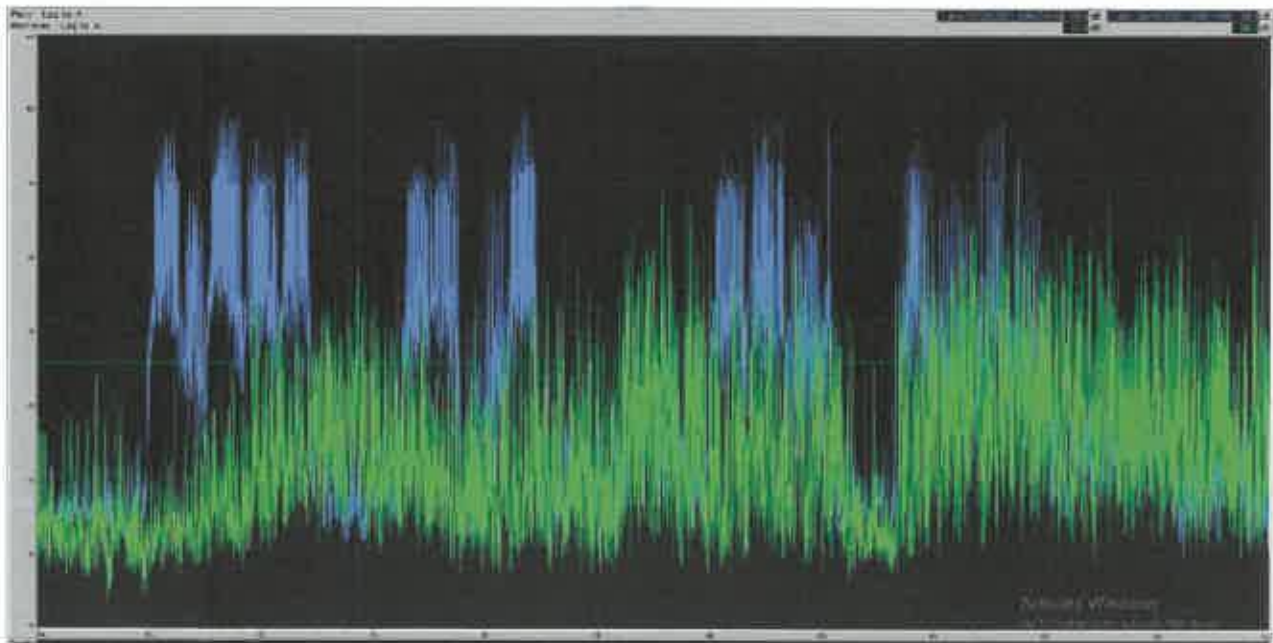
Ouverture du circuit : Mesures et Analyses réalisées selon méthode contrôle de 9h à 12h30 et de 14h à 17h30  
 Mesures et Analyses réalisées selon méthode contrôle stipulée dans la norme NFS 31-010 et ce en 2 points simultanément : au dessus de la ligne d'arrivée du circuit et au centre de Ledenon.

Activité : motos  
 Type : roulage  
 Nombre de véhicules moyen en piste: 40

conditions météorologiques

Heure locale	Temps	Température	Humidité	Wind	Direction	Pluie	Pression	Humidité	Pression
16h	☀	25.0 °C 23.0 - 26.0	0 mm/h	20 km/h dir 125.0	70%	0.0 0.0	1005.0 hPa	16.0 °C	1005.0 hPa
16h	☀	25.0 °C 23.0 - 27.0	0 mm/h	20 km/h dir 47.0	71%	0.0 0.0	1005.0 hPa	16.0 °C	1005.0 hPa
17h	☀	27.0 °C 25.0 - 27.0	0 mm/h	20 km/h dir 40.0	69%	0.0 0.0	1005.0 hPa	16.0 °C	1005.0 hPa
16h	☀	27.0 °C 25.0 - 29.0	0 mm/h	20 km/h dir 40.0	69%	0.0 0.0	1007.0 hPa	16.0 °C	1007.0 hPa
15h	☀	27.0 °C 25.0 - 27.0	0 mm/h	20 km/h dir 04.0	69%	0.0 0.0	1007.0 hPa	16.0 °C	1007.0 hPa
14h	☀	28.0 °C 26.0 - 28.0	0 mm/h	20 km/h dir 40.0	69%	0.0 0.0	1007.0 hPa	16.0 °C	1007.0 hPa
12h	☀	28.0 °C 26.0 - 30.0	0 mm/h	14 km/h dir 30.0	69%	0.0 0.0	1007.0 hPa	16.0 °C	1007.0 hPa
12h	☀	28.0 °C 26.0 - 30.0	0 mm/h	14 km/h dir 30.0	71%	0.0 0.0	1008.0 hPa	16.0 °C	1008.0 hPa
11h	☀	28.0 °C 26.0 - 30.0	0 mm/h	16 km/h dir 30.0	73%	0.0 0.0	1010.0 hPa	16.0 °C	1010.0 hPa
10h	☀	28.0 °C 26.0 - 30.0	0 mm/h	14 km/h dir 30.0	69%	0.0 0.0	1010.0 hPa	16.0 °C	1010.0 hPa
09h	☀	28.0 °C 26.0 - 30.0	0 mm/h	7 km/h dir 0.0	69%	0.0 0.0	1010.0 hPa	16.0 °C	1010.0 hPa
08h	☀	28.0 °C 26.0 - 30.0	0 mm/h	8 km/h dir 0.0	67%	0.0 0.0	1010.0 hPa	17.0 °C	1010.0 hPa

**EVOLUTIONS TEMPORELLES comparées : mesures de bruit au niveau de la ligne d'arrivée et au centre de Ledenon (rue des 4 vents)**  
 \_ en bleu : niveau de bruit enregistré au dessus de la ligne d'arrivée  
 \_ en jaune : niveau de bruit enregistré au centre de Ledenon (rue des 4 vents)



# CIRCUIT DE LEDENON MESURES DE BRUIT : RAPPORT JOURNALIER D'ACTIVITE



JOURNEE DU **21/06/2021**

Ouverture du circuit : Mesures et Analyses réalisées selon méthode contrôle stipulée dans la norme NFS 31-010 et ce en 2 points simultanément : au dessus de la ligne d'arrivée du circuit et au centre de Ledenon.

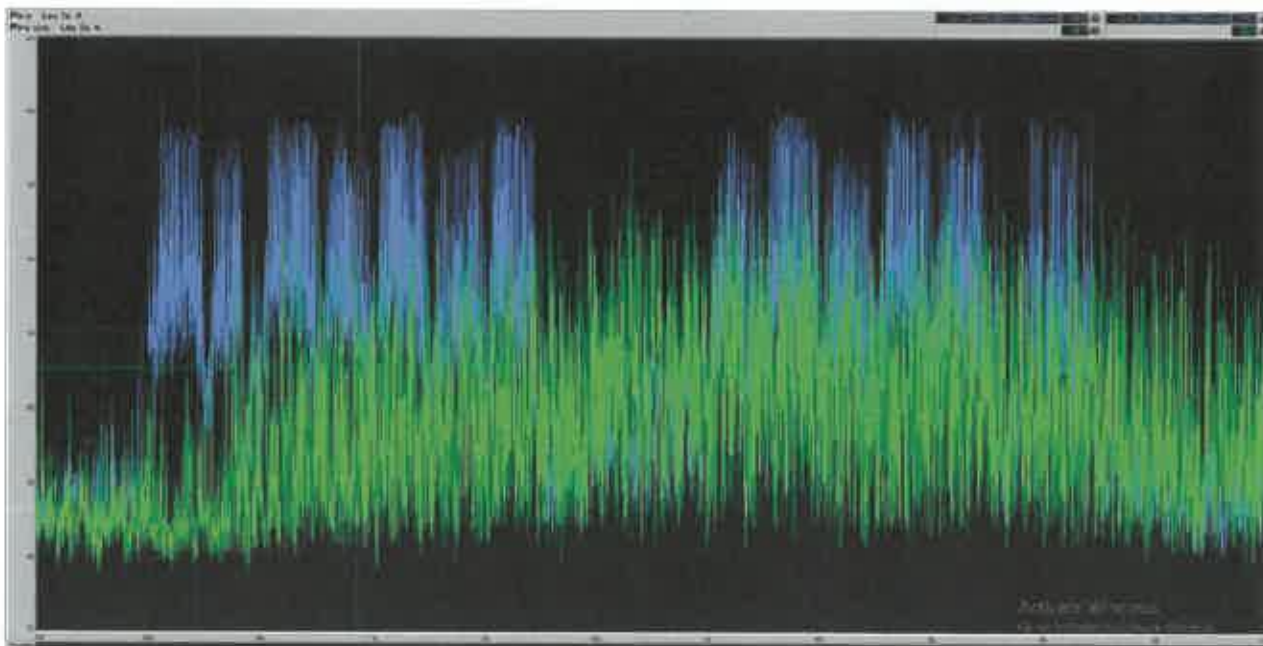
Activité : autos  
Type : roulage  
Nombre de véhicules moyen en piste : 18

conditions météorologiques

Heure local	Temps	Température	Humidité	Vent	Humidité	Pluie	Pluie	Pression
16h	☺	25.9 °C 25.2 - 26.1	0 mm/1h	25 km/h raf: 25.8	88%	01.1 25.8	17.7 °C	1007.9 hPa jl
16h	☺	26.1 °C 25.4 - 26.4	0 mm/1h	25 km/h raf: 25.2	88%	01.4 26.0	17.2 °C	1007.9 hPa m
17h	☺	27.7 °C 27.0 - 28.1	0 mm/1h	26 km/h raf: 26	88%	02.0 27.7	16.9 °C	1007.7 hPa m
18h	☺	27.7 °C 27.0 - 28.0	0 mm/1h	26 km/h raf: 27.2	88%	02.0 27.7	16.1 °C	1007.9 hPa q
18h	☺	27.4 °C 26.7 - 28.1	0 mm/1h	26 km/h raf: 26	88%	02.4 28.0	16.7 °C	1007.9 hPa jl
14h	☺	27.9 °C 27.2 - 28.7	0 mm/1h	26 km/h raf: 26.1	88%	02.8 28.7	17.3 °C	1007.7 hPa jl
15h	☺	28.0 °C 27.3 - 28.1	0 mm/1h	26 km/h raf: 28.2	88%	02.1 28.0	17.1 °C	1007.9 hPa jl
12h	☺	27.8 °C 27.1 - 28.1	0 mm/1h	25 km/h raf: 26.1	88%	02.1 28.0	17.2 °C	1007.7 hPa q
11h	☺	26.4 °C 25.7 - 27.1	0 mm/1h	25 km/h raf: 26.8	81%	02.5 28.0	18.0 °C	1007.9 hPa q
10h	☺	26.1 °C 25.4 - 26.2	0 mm/1h	25 km/h raf: 26.8	82%	02.2	18.2 °C	1007.9 hPa q
09h	☺	25.8 °C 25.1 - 26.2	0 mm/1h	18 km/h raf: 21.7	78%	03.1	19 °C	1007.9 hPa jl
08h	☺	25.1 °C 24.2 - 26.1	0 mm/1h	14 km/h raf: 20.2	82%	02.8 25	18.9 °C	1007.9 hPa jl

## EVOLUTIONS TEMPORELLES comparées : mesures de bruit au niveau de la ligne d'arrivée et au centre de Ledenon (rue des 4 vents)

- \_ en bleu : niveau de bruit enregistré au dessus de la ligne d'arrivée
- \_ en jaune : niveau de bruit enregistré au centre de Ledenon (rue des 4 vents)



# CIRCUIT DE LEDENON MESURES DE BRUIT : RAPPORT JOURNALIER D'ACTIVITE

JOURNEE DU **22/06/2021**

Ouverture du circuit : Mesures et Analyses réalisées selon méthode contrôle de 9h à 12h30 stipulée dans la norme NFS 31-010 et ce en 2 points et simultanément : au dessus de la ligne d'arrivée du circuit et de 14h à 17h30 au centre de Ledenon.

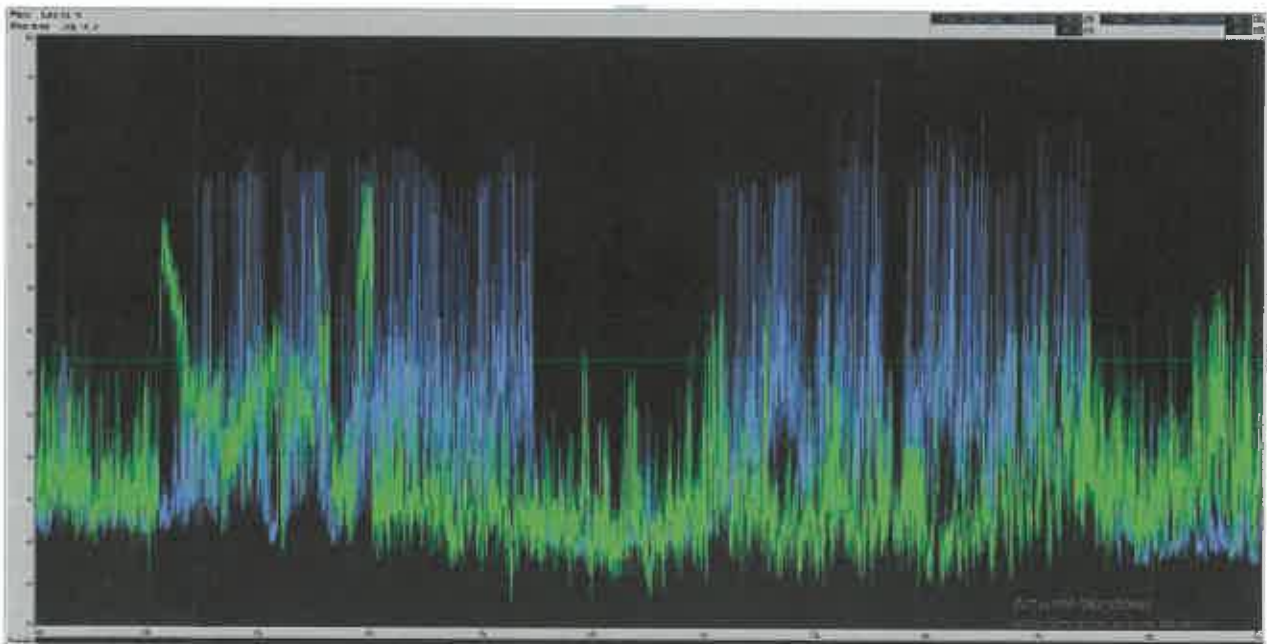
Activité : autos  
Type : école de pilotage  
Nombre de véhicules moyen en piste: 3

conditions météorologiques

Heure localy	Temps	Température	Wind	Wind	Humidity	Humidity	Pluie	Pluie
16h	☀	28.8 °C 18.8 - 38.8	0 km/h 0	14 km/h rd:28.8	31%	80.1 49.1	10 °C	1011.8hPa =
16h	☀	28.9 °C 18.9 - 38.9	0 km/h 0	16 km/h rd:28.8	32%	80.4 49.2	10.8 °C	1011.8hPa =
17h	☀	27.8 °C 17.8 - 37.8	0 km/h 0	11 km/h rd:28.0	34%	80.8 49.3	10.2 °C	1011.8hPa =
18h	☀	26.1 °C 16.1 - 36.1	0 km/h 0	11 km/h rd:28.4	NFA	80 49.3	11.2 °C	1011.8hPa =
18h	☀	26.8 °C 16.8 - 36.8	0 km/h 0	7 km/h rd:28.0	80%	80.5 49.3	10 °C	1011.8hPa =
18h	☀	26.8 °C 16.8 - 36.8	0 km/h 0	7 km/h rd:19.0	81%	80.9 49.3	10 °C	1011.8hPa =
19h	☀	27.5 °C 17.5 - 37.5	0 km/h 0	7 km/h rd:18.0	80%	80.4 49.3	10.8 °C	1012.0hPa =
19h	☀	26.8 °C 16.8 - 36.8	0 km/h 0	11 km/h rd:24.1	80%	80.6 49.3	10.8 °C	1012.0hPa =
19h	☀	26.8 °C 16.8 - 36.8	0 km/h 0	11 km/h rd:24.1	80%	80.8 49.3	10.4 °C	1012.0hPa =
19h	☀	26.8 °C 16.8 - 36.8	0 km/h 0	11 km/h rd:22	80%	80 49.3	11.2 °C	1012.0hPa =
19h	☀	26.7 °C 16.7 - 36.7	0 km/h 0	11 km/h rd:26.0	71%	80.5 49.3	10.8 °C	1012.1hPa =
19h	☀	26.7 °C 16.7 - 36.7	0 km/h 0	7 km/h rd:28.0	80%	80.5 49.3	11.2 °C	1012.0hPa =

## EVOLUTIONS TEMPORELLES comparées : mesures de bruit au niveau de la ligne d'arrivée et au centre de Ledenon (rue des 4 vents)

- \_ en bleu : niveau de bruit enregistré au dessus de la ligne d'arrivée
- \_ en jaune : niveau de bruit enregistré au centre de Ledenon (rue des 4 vents)







JOURNEE DU **23/06/2021**

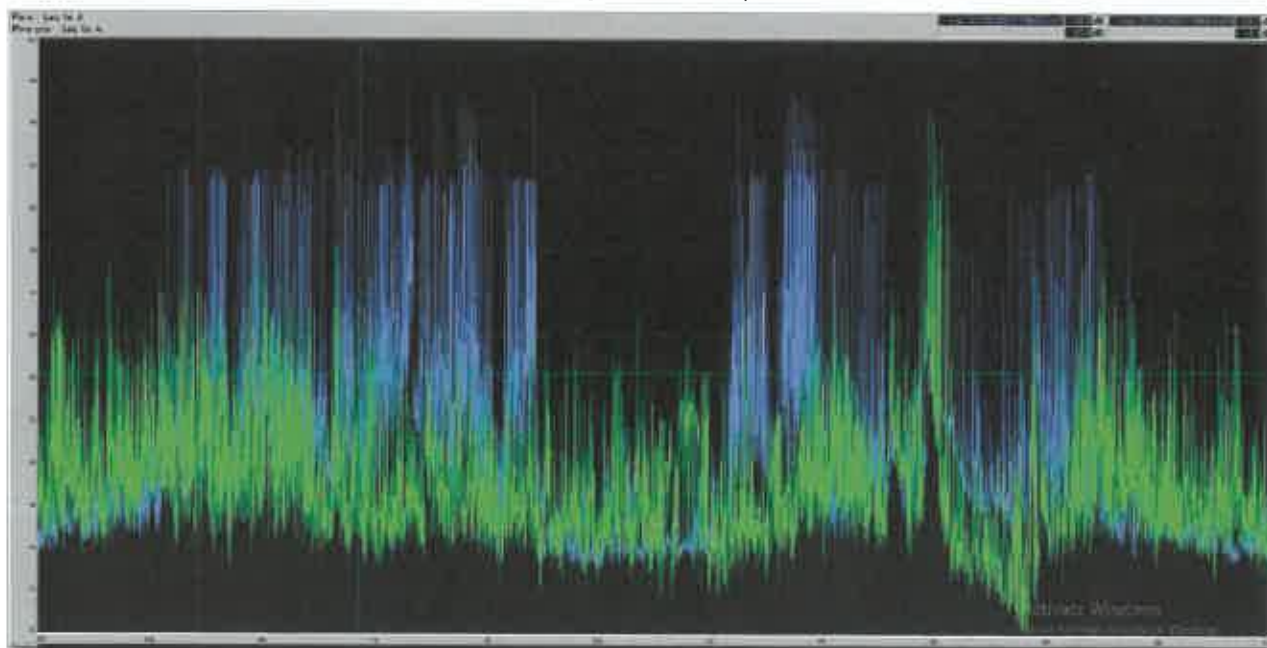
Ouverture du circuit : Mesures et Analyses réalisées selon méthode contrôle de 9h à 12h30 et de 14h à 17h30 stipulée dans la norme NFS 31-010 et ce en 2 points simultanément : au dessus de la ligne d'arrivée du circuit et au centre de Ledénon.

Activité : autos  
Type : école de pilotage  
Nombre de véhicules moyen en piste : 3

conditions météorologiques

Heure locale	Température	Pluie	Vent	Humidité	Visibilité	Pl. 4 vents	Pluie
10h	27.7 °C 19.4 - 36.1	0 mm/1h	11.5 km/h dir 13.4	41%	20.1	12.2 °C	1014.2hPa
10h	28.5 °C 20.0 - 37.0	0 mm/1h	14 km/h dir 35.1	43%	20.2	12.3 °C	1014.2hPa
11h	27.1 °C 19.4 - 34.8	0 mm/1h	10 km/h dir 27.4	44%	20.5	12.3 °C	1014.2hPa
10h	22.8 °C 15.1 - 30.5	1.2 mm/1h	4 km/h dir 28.2	78%	20.9	12.3 °C	1014.2hPa
10h	22.0 °C 14.3 - 29.7	1 mm/1h	10 km/h dir 35.7	57%	24.5	12.1 °C	1014.2hPa
14h	27.3 °C 19.6 - 35.0	0 mm/1h	7 km/h dir 28	43%	20.6	12.3 °C	1014.7hPa
10h	26.1 °C 18.4 - 33.8	0 mm/1h	4 km/h dir 18.4	37%	21.8	12.3 °C	1014.7hPa
12h	27.6 °C 19.9 - 35.3	0 mm/1h	7 km/h dir 34.8	47%	20.8	12.3 °C	1015.0 hPa
11h	25.8 °C 18.1 - 33.5	0 mm/1h	11 km/h dir 28.4	48%	20.4	12.1 °C	1015.2hPa
12h	25.0 °C 17.3 - 32.7	0 mm/1h	14 km/h dir 28.4	45%	27.5	12.2 °C	1015.2hPa
09h	26.8 °C 19.1 - 34.5	0 mm/1h	14 km/h dir 28.8	43%	24.6	11.8 °C	1015.2hPa
09h	22.4 °C 14.7 - 30.1	0 mm/1h	7 km/h dir 18.4	54%	22	12.2 °C	1015.2hPa

**EVOLUTIONS TEMPORELLES comparées : mesures de bruit au niveau de la ligne d'arrivée et au centre de Ledénon (rue des 4 vents)**  
 \_ en bleu : niveau de bruit enregistré au dessus de la ligne d'arrivée  
 \_ en jaune : niveau de bruit enregistré au centre de Ledénon (rue des 4 vents)



# CIRCUIT DE LEDENON MESURES DE BRUIT : RAPPORT JOURNALIER D'ACTIVITE

JOURNEE DU **24/06/2021**

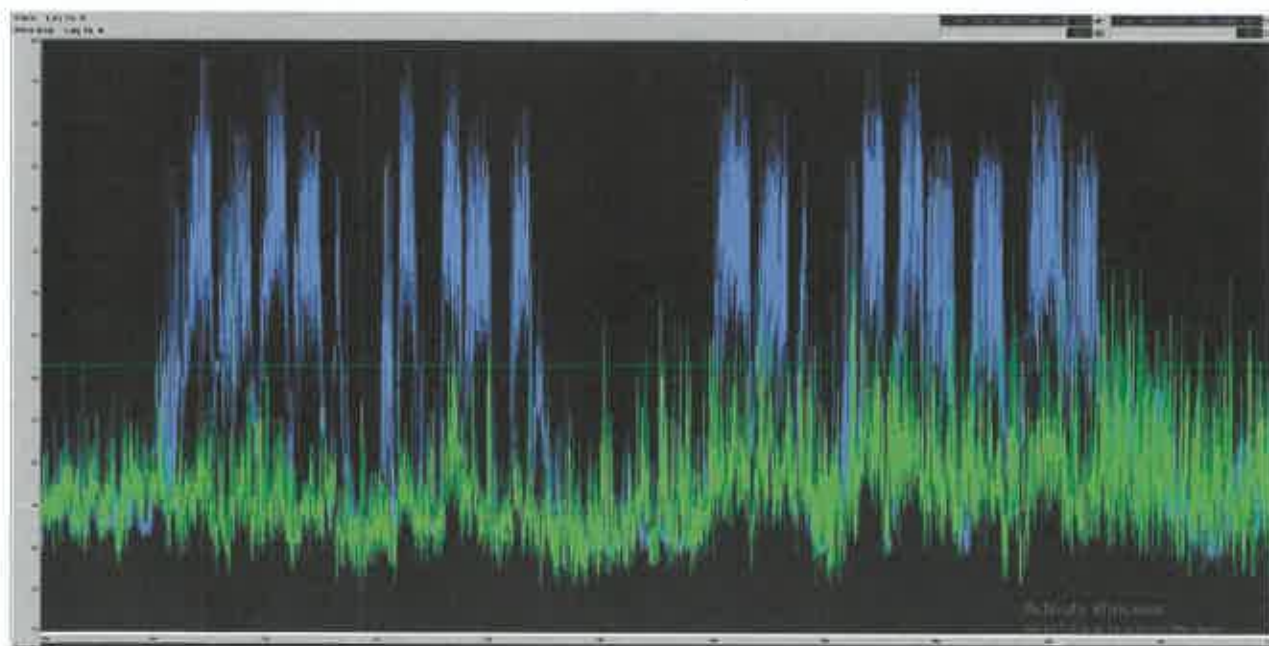
Ouverture du circuit : Mesures et Analyses réalisées selon méthode contrôle de 9h à 12h30 et de 14h à 17h30  
 Mesures et Analyses réalisées selon méthode contrôle stipulée dans la norme NFS 31-010 et ce en 2 points simultanément : au dessus de la ligne d'arrivée du circuit et au centre de Ledenon.

Activité : motos  
 Type : école de pilotage  
 Nombre de véhicules moyen en piste: 23

conditions météorologiques

Heure locale	Direction	Température	Humidité	Vent	Pluie	Humidité	Pluie	Pression
18h	☺	26.7 °C 11.7-41.7	0 mm/1h	14 km/h rd.21.3	41%	29.1 1000	12.4 °C	1018.8Pa #
18h	☺	26.8 °C 11.7-42.4	0 mm/1h	14 km/h rd.21.7	40%	29.0 1000	12.7 °C	1018.8Pa #
17h	☺	27.8 °C 11.7-43.9	0 mm/1h	14 km/h rd.27.1	36%	29.3 1000	12.8 °C	1018.8Pa #
16h	☺	27.7 °C 11.7-43.8	0 mm/1h	11 km/h rd.23.0	35%	29 1000	12 °C	1018.4Pa #
16h	☺	27.1 °C 11.7-43.3	0 mm/1h	11 km/h rd.23.3	35%	29.1 1000	14 °C	1018.8Pa #
16h	☺	26.8 °C 11.7-43.2	0 mm/1h	14 km/h rd.23.0	35%	27.8 1000	13.2 °C	1018.8Pa #
16h	☺	26.9 °C 11.7-43	0 mm/1h	14 km/h rd.23	40%	27.9 1000	11.4 °C	1018.8Pa #
16h	☺	26.8 °C 11.7-43.3	0 mm/1h	11 km/h rd.27.4	41%	27.5 1000	13.8 °C	1018.8Pa #
11h	☺	24.9 °C 11.7-42.4	0 mm/1h	11 km/h rd.22.4	47%	26.7 1000	12.8 °C	1018.7Pa #
10h	☺	25.1 °C 11.7-42.7	0 mm/1h	7 km/h rd.22.0	51%	26.5	12.4 °C	1018.8Pa #
09h	☺	21.8 °C 11.7-31.9	0 mm/1h	11 km/h rd.19.4	60%	24.2	12.4 °C	1018.8Pa #
08h	☺	18.7 °C 11.7-25.7	0 mm/1h	6 km/h rd.15.1	66%	23.8 1000	12.3 °C	1018.8Pa #

**EVOLUTIONS TEMPORELLES comparées : mesures de bruit au niveau de la ligne d'arrivée et au centre de Ledenon (rue des 4 vents)**  
 \_ en bleu : niveau de bruit enregistré au dessus de la ligne d'arrivée  
 \_ en jaune : niveau de bruit enregistré au centre de Ledenon (rue des 4 vents)



# CIRCUIT DE LEDENON MESURES DE BRUIT : RAPPORT JOURNALIER D'ACTIVITE



JOURNEE DU **25/06/2021**

Ouverture du circuit : Mesures et Analyses réalisées selon méthode contrôle stipulée dans la norme NFS 31-010 et ce en 2 points simultanément : au dessus de la ligne d'arrivée du circuit et au centre de Ledenon.

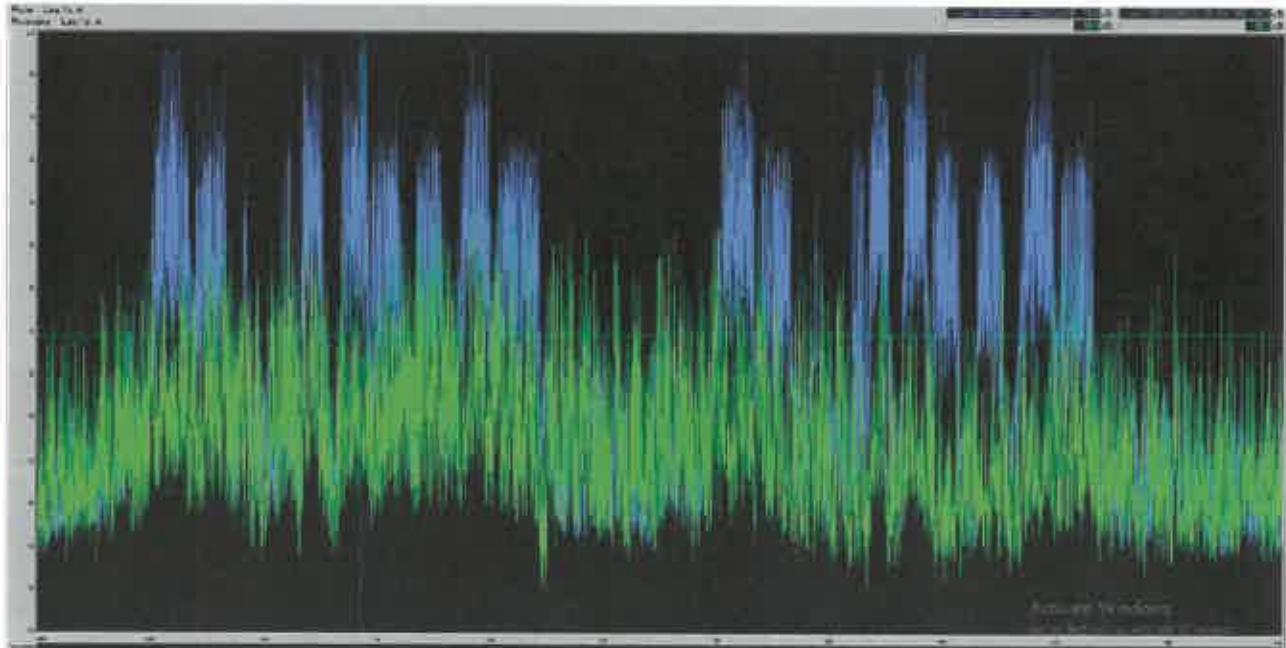
Activité : motos  
Type : école de pilotage  
Nombre de véhicules moyen en piste: 21

conditions météorologiques

Heure locale	Direction	Température	Humidité	Vitesse	Pression	Pluie	Humidité	Pluie	Pression
16h	☉	27.3 °C 25.0-29.6	0 m/s/1h	18 km/h ml:39.6	99%	28.1 28.1	10 °C		1018.8hPa h
16h	☉	28.2 °C 26.0-30.4	0 m/s/1h	11 km/h ml:36.8	99%	28.9 28.9	4.8 °C		1018.8hPa h
17h	☉	28.2 °C 26.0-30.4	0 m/s/1h	11 km/h ml:36.8	99%	28.9 28.9	8.4 °C		1018.8hPa h
18h	☉	28.2 °C 26.0-30.4	0 m/s/1h	11 km/h ml:36.8	99%	28.9 28.9	8.3 °C		1017.8hPa h
18h	☉	27.8 °C 25.6-29.9	0 m/s/1h	14 km/h ml:38.5	99%	27.9 27.9	7.8 °C		1017.8hPa h
14h	☉	26.9 °C 24.7-29.1	0 m/s/1h	14 km/h ml:40.9	99%	28.9 28.9	7.2 °C		1020.1hPa h
12h	☉	26.4 °C 24.2-28.6	0 m/s/1h	10 km/h ml:37.8	99%	28.4 28.4	8.1 °C		1018.8hPa h
12h	☉	24.8 °C 22.6-27.0	0 m/s/1h	10 km/h ml:38.8	99%	28.2 28.2	2.7 °C		1018.1hPa h
11h	☉	23.4 °C 21.2-25.6	0 m/s/1h	10 km/h ml:41.4	99%	28.8 28.8	7.5 °C		1018.8hPa h
10h	☉	21.8 °C 19.6-24.0	0 m/s/1h	22 km/h ml:57.4	41%	28.2	9 °C		1018.7hPa h
09h	☉	20.9 °C 18.7-23.1	0 m/s/1h	14 km/h ml:38.4	48%	21.9	8.7 °C		1020.1hPa h
08h	☉	18.9 °C 16.7-21.1	0 m/s/1h	14 km/h ml:38.4	60%	21.9	10.9 °C		1020.1hPa h

## EVOLUTIONS TEMPORELLES comparées : mesures de bruit au niveau de la ligne d'arrivée et au centre de Ledenon (rue des 4 vents)

- \_ en bleu : niveau de bruit enregistré au dessus de la ligne d'arrivée
- \_ en jaune : niveau de bruit enregistré au centre de Ledenon (rue des 4 vents)



# CIRCUIT DE LEDENON MESURES DE BRUIT : RAPPORT JOURNALIER D'ACTIVITE



JOURNEE DU **26/06/2021**

Ouverture du circuit : Mesures et Analyses réalisées selon méthode contrôle stipulée dans la norme NFS 31-010 et ce en 2 points simultanément : au dessus de la ligne d'arrivée du circuit et au centre de Ledenon.

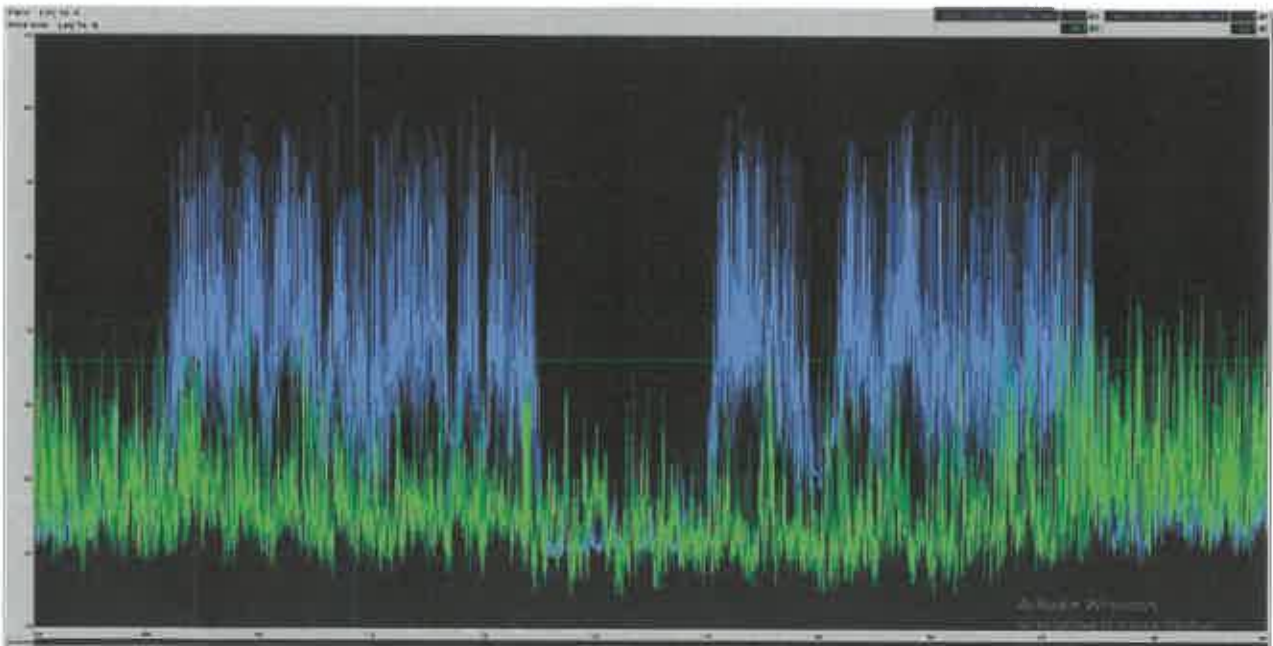
Activité : autos  
Type : roulage  
Nombre de véhicules moyen en piste: 13

conditions météorologiques

Heure de coup	Temps	Température	Wind	Wind	Humidité	Humidité	Température	Température
16h	☀	28.7 °C 11.1-38.1	0 m/s 0	18 km/h rd.28.1	88%	28.8 10.4-38.1	11.7 °C	1018.7hPa 3
16h	☀	28.1 °C 11.1-38.1	0 m/s 0	18 km/h rd.28.7	88%	28.8 10.4-38.1	11.8 °C	1018.1hPa 3
17h	☀	28.8 °C 11.1-38.1	0 m/s 0	22 km/h rd.30.3	88%	28.4 10.4-38.1	12.8 °C	1014.1hPa 3
18h	☀	28.3 °C 11.1-38.1	0 m/s 0	11 km/h rd.28.6	88%	28.6 10.4-38.1	11.8 °C	1018.2hPa 3
18h	☀	28.3 °C 11.1-38.1	0 m/s 0	7 km/h rd.28.6	88%	28.8 10.4-38.1	10.1 °C	1014.7hPa 3
14h	☀	28.8 °C 11.1-38.1	0 m/s 0	11 km/h rd.28	88%	28.7 10.4-38.1	12.8 °C	1018.2hPa 3
13h	☀	28.8 °C 11.1-38.1	0 m/s 0	7 km/h rd.18.1	88%	28.7 10.4-38.1	12.7 °C	1018.7hPa 3
12h	☀	27.8 °C 11.1-38.1	0 m/s 0	7 km/h rd.28.9	88%	28.8 10.4-38.1	12.7 °C	1018.2hPa 3
11h	☀	28.8 °C 11.1-38.1	0 m/s 0	7 km/h rd.28.8	88%	28.8 10.4-38.1	10.1 °C	1018.2hPa 3
10h	☀	24.8 °C 11.1-38.1	0 m/s 0	11 km/h rd.28	49%	28.9	12.4 °C	1028.2hPa 3
09h	☀	22.4 °C 11.1-38.1	0 m/s 0	14 km/h rd.24.8	44%	28.4	12.8 °C	1017.2hPa 3
08h	☀	20.2 °C 11.1-38.1	0 m/s 0	7 km/h rd.20.2	88%	28.2 10.4-38.1	12.4 °C	1017.8hPa 3

## EVOLUTIONS TEMPORELLES comparées : mesures de bruit au niveau de la ligne d'arrivée et au centre de Ledenon (rue des 4 vents)

- \_ en bleu : niveau de bruit enregistré au dessus de la ligne d'arrivée
- \_ en jaune : niveau de bruit enregistré au centre de Ledenon (rue des 4 vents)



# CIRCUIT DE LEDENON MESURES DE BRUIT : RAPPORT JOURNALIER D'ACTIVITE



JOURNEE DU **27/06/2021**

Ouverture du circuit : Mesures et Analyses réalisées selon méthode contrôle de 9h à 12h30 et de 14h à 17h30  
 stipulée dans la norme NFS 31-010 et ce en 2 points simultanément : au dessus de la ligne d'arrivée du circuit et au centre de Ledenon.

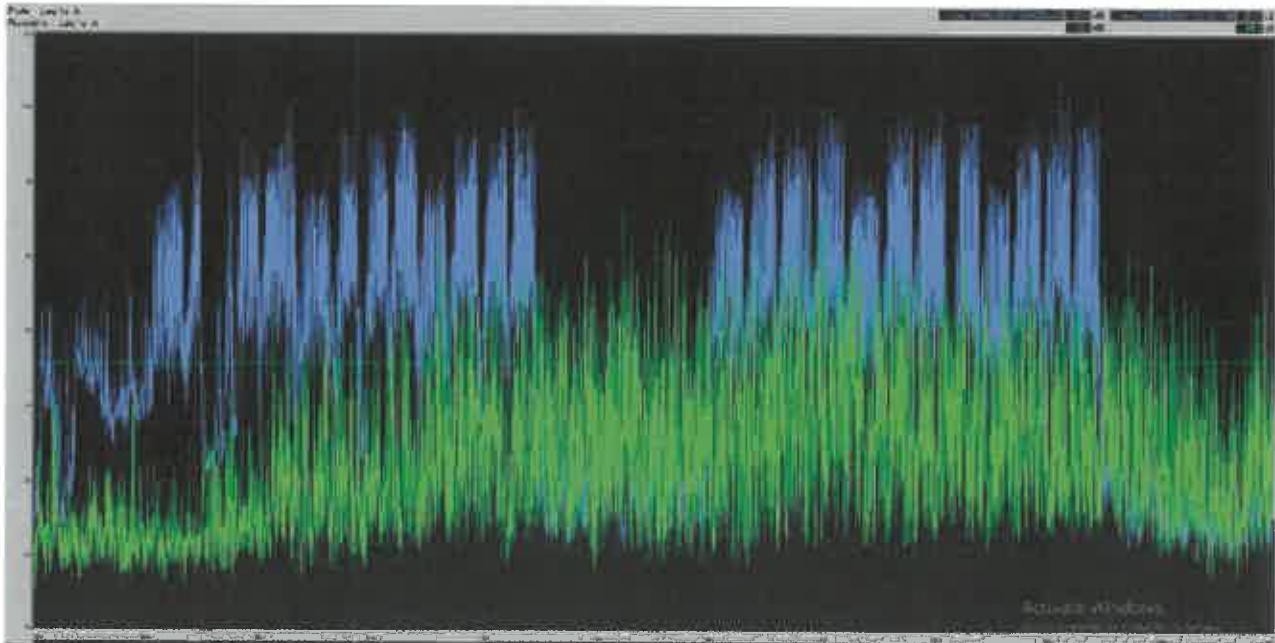
Activité : motos  
 Type : roulage  
 Nombre de véhicules moyen en piste: 40

conditions météorologiques

Heure	Temps	Température	Wind	Wind	Humidity	Direction	PT. de nuit	Pressure
10h	☀	22.9 °C 11 - 34	0 km/h	18 km/h nl:38.7	37%	20.6 20.6	12.2 °C	1013.2hPa
10h	☀	22.4 °C 11 - 34	0 km/h	22 km/h nl:37.1	40%	21.4 21.4	12.2 °C	1013.1hPa
17h	☀	22.2 °C 11 - 34	0 km/h	22 km/h nl:42.6	40%	22 22	12.2 °C	1012.7hPa
12h	☀	22.9 °C 11 - 33	0 km/h	20 km/h nl:44.3	38%	22 22	12.2 °C	1013.2hPa
10h	☀	22.8 °C 10 - 33	0 km/h	20 km/h nl:48.6	38%	22.1 22.1	12.2 °C	1012.7hPa
14h	☀	22.8 °C 10 - 34	0 km/h	20 km/h nl:44.6	37%	22.2 22.2	12.2 °C	1012.7hPa
13h	☀	22.9 °C 11 - 33	0 km/h	20 km/h nl:38.2	40%	21.2 21.2	12.2 °C	1012.7hPa
12h	☀	22.1 °C 11 - 33	0 km/h	22 km/h nl:35.3	40%	20.3 20.3	12.2 °C	1012.8hPa
11h	☀	22.1 °C 11 - 33	0 km/h	18 km/h nl:31.7	40%	20.7 20.7	12.2 °C	1012.8hPa
10h	☀	22.9 °C 11 - 34	0 km/h	18 km/h nl:38.6	37%	20 20	12.2 °C	1014.2hPa
09h	☀	22.5 °C 11 - 33	0 km/h	7 km/h nl:17.3	31%	22.1 22.1	12.2 °C	1014.2hPa
08h	☀	22.2 °C 11 - 34	0 km/h	15 km/h nl:18.9	34%	24.2 24.2	12.2 °C	1014.1hPa

## EVOLUTIONS TEMPORELLES comparées : mesures de bruit au niveau de la ligne d'arrivée et au centre de Ledenon (rue des 4 vents)

- \_ en bleu : niveau de bruit enregistré au dessus de la ligne d'arrivée
- \_ en jaune : niveau de bruit enregistré au centre de Ledenon (rue des 4 vents)



# CIRCUIT DE LEDENON MESURES DE BRUIT : RAPPORT JOURNALIER D'ACTIVITE

JOURNEE DU **28/06/2021**

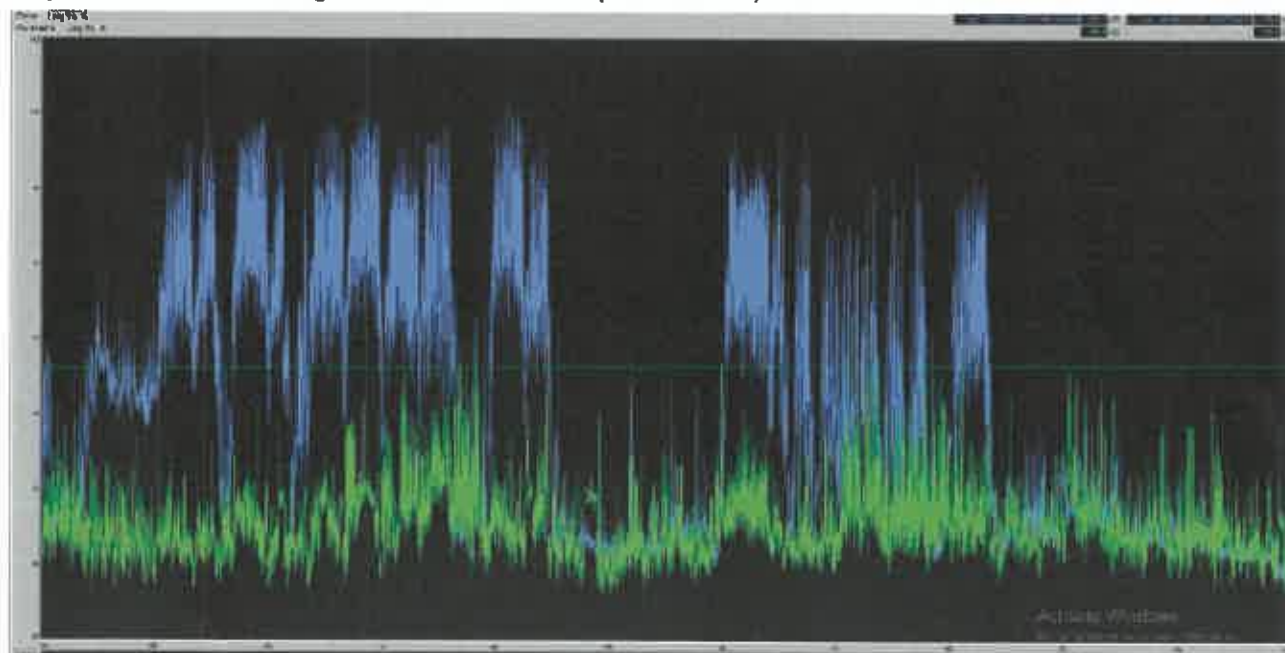
Ouverture du circuit : Mesures et Analyses réalisées selon méthode contrôle stipulée dans la norme NFS 31-010 et ce en 2 points simultanément : au dessus de la ligne d'arrivée du circuit et au centre de Ledenon.

Activité : motos  
Type : roulage  
Nombre de véhicules moyen en piste: 39

**conditions météorologiques**

Date locale	Température	Pluie	Wind	Humidité	Pression	Pluie locale	Pression
16h	26.4 °C 23.3-29.7	0 mm/h	7 km/h af.10.1	88%	31.3 30.8-31.8	16.6 °C	1013.1hPa 3
16h	26.4 °C 23.3-29.7	0 mm/h	6 km/h af.8.8	88%	30.8 30.3-31.3	16.7 °C	1013.0hPa 3
17h	26.8 °C 23.7-30.0	0.4 mm/h	7 km/h af.10.4	88%	30.6 30.1-31.1	16.5 °C	1013.0hPa 3
16h	26.8 °C 23.7-30.0	0 mm/h	11 km/h af.10.0	88%	30 29.5-30.5	16.6 °C	1013.0hPa 3
15h	30.8 °C 27.7-33.9	0 mm/h	14 km/h af.10.0	88%	30 29.5-30.5	16.9 °C	1014.1hPa 3
14h	28.7 °C 25.6-31.8	0 mm/h	11 km/h af.10.0	87%	30.4 29.9-30.9	16.3 °C	1014.0hPa 3
15h	26.2 °C 23.1-29.3	0 mm/h	7 km/h af.14.0	88%	30.7 30.2-31.2	16.8 °C	1013.0hPa 3
12h	26.7 °C 23.6-29.8	0 mm/h	7 km/h af.10.0	88%	30.6 30.1-31.1	16.4 °C	1014.0hPa 3
11h	26.8 °C 23.7-29.9	0 mm/h	7 km/h af.17.0	88%	31 30.5-31.5	16.6 °C	1014.0hPa 3
10h	24.6 °C 21.5-27.7	0 mm/h	4 km/h af.11.0	88%	30.5 30.0-31.0	16 °C	1013.0hPa 3
09h	25.1 °C 22-28.1	0 mm/h	4 km/h af.14.0	88%	30.5 30.0-31.0	16.9 °C	1013.0hPa 3
08h	20.9 °C 17.8-24.0	0 mm/h	7 km/h af.10	88%	30.6 30.1-31.1	16 °C	1013.0hPa 3

**EVOLUTIONS TEMPORELLES comparées : mesures de bruit au niveau de la ligne d'arrivée et au centre de Ledenon (rue des 4 vents)**  
 \_ en bleu : niveau de bruit enregistré au dessus de la ligne d'arrivée  
 \_ en jaune : niveau de bruit enregistré au centre de Ledenon (rue des 4 vents)



JOURNEE DU **29/06/2021**

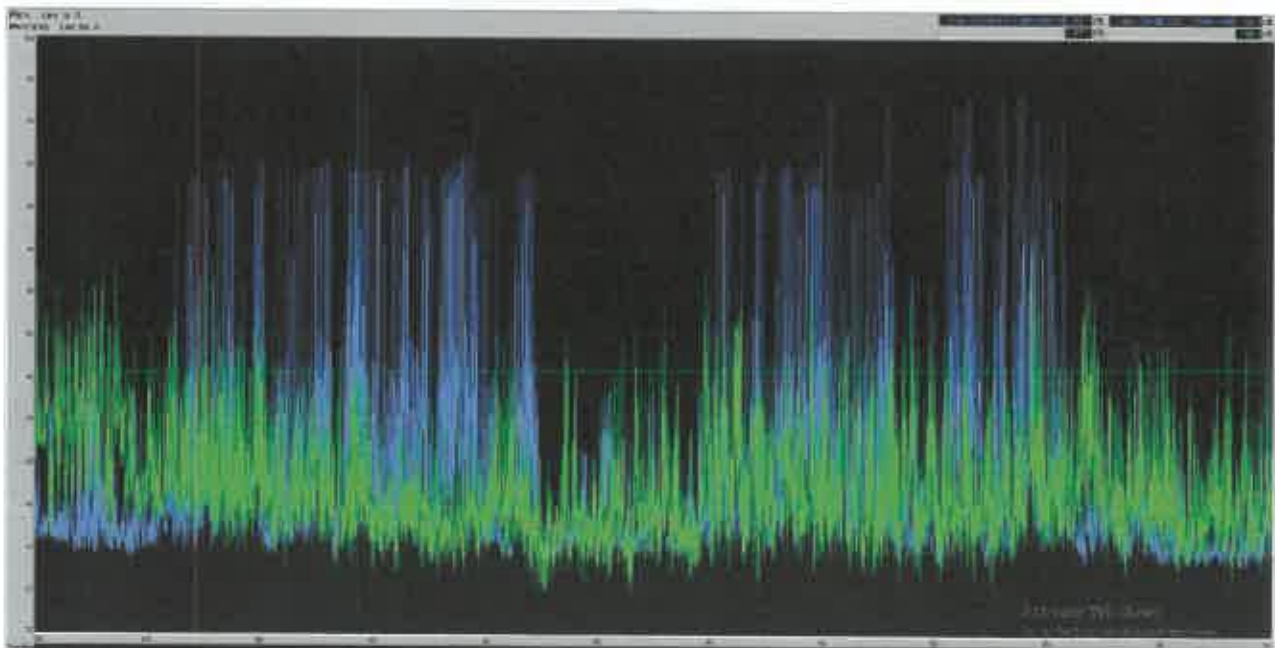
Ouverture du circuit : Mesures et Analyses réalisées selon méthode contrôle de 9h à 12h30 et de 14h à 17h30  
 stipulée dans la norme NFS 31-010 et ce en 2 points simultanément : au dessus de la ligne d'arrivée du circuit et au centre de Ledenon.

Activité : autos  
 Type : école de pilotage  
 Nombre de véhicules moyen en piste: 3

conditions météorologiques

Heure locale	Température	Puiss	Vent	Humidité	Pluie	Pluie	Pluie
16h	22.1 °C 17°-26°	0 m/s 0	22 km/h rel.28.9	89%	22.7 25.9	10.8 °C	1014.0hPa
17h	22.8 °C 17°-26°	0 m/s 0	18 km/h rel.27.4	97%	22.8 25.9	10.8 °C	1014.0hPa
18h	22.4 °C 17°-26°	0 m/s 0	14 km/h rel.26.8	28%	22.8 25.9	10.8 °C	1014.0hPa
18h	22.1 °C 17°-26°	0 m/s 0	14 km/h rel.27	34%	22.7 25.9	10.8 °C	1014.1hPa
14h	22.8 °C 17°-26°	0 m/s 0	7 km/h rel.23.5	37%	22.8 25.9	11 °C	1014.2hPa
16h	22.7 °C 17°-26°	0 m/s 0	4 km/h rel.23.2	67%	22.7 25.9	10.8 °C	1014.0hPa
12h	22.1 °C 17°-26°	0 m/s 0	7 km/h rel.17.6	37%	22.1 25.9	10.8 °C	1015.7hPa
11h	22.0 °C 17°-26°	0 m/s 0	7 km/h rel.23.5	48%	22 25.9	11.8 °C	1015.0hPa
10h	22.5 °C 17°-26°	0 m/s 0	11 km/h rel.20.2	48%	22.5	11.3 °C	1015.2hPa
09h	22.2 °C 17°-26°	0 m/s 0	11 km/h rel.20	58%	24.1	11.8 °C	1015.4hPa
08h	22.8 °C 17°-26°	0 m/s 0	11 km/h rel.22	54%	22.8 27	11 °C	1015.7hPa

**EVOLUTIONS TEMPORELLES comparées : mesures de bruit au niveau de la ligne d'arrivée et au centre de Ledenon (rue des 4 vents)**  
 \_ en bleu : niveau de bruit enregistré au dessus de la ligne d'arrivée  
 \_ en jaune : niveau de bruit enregistré au centre de Ledenon (rue des 4 vents)



# CIRCUIT DE LEDENON MESURES DE BRUIT : RAPPORT JOURNALIER D'ACTIVITE



JOURNEE DU **30/06/2021**

Ouverture du circuit : Mesures et Analyses réalisées selon méthode contrôle stipulée dans la norme NFS 31-010 et ce en 2 points simultanément : au dessus de la ligne d'arrivée du circuit et au centre de Ledenon.

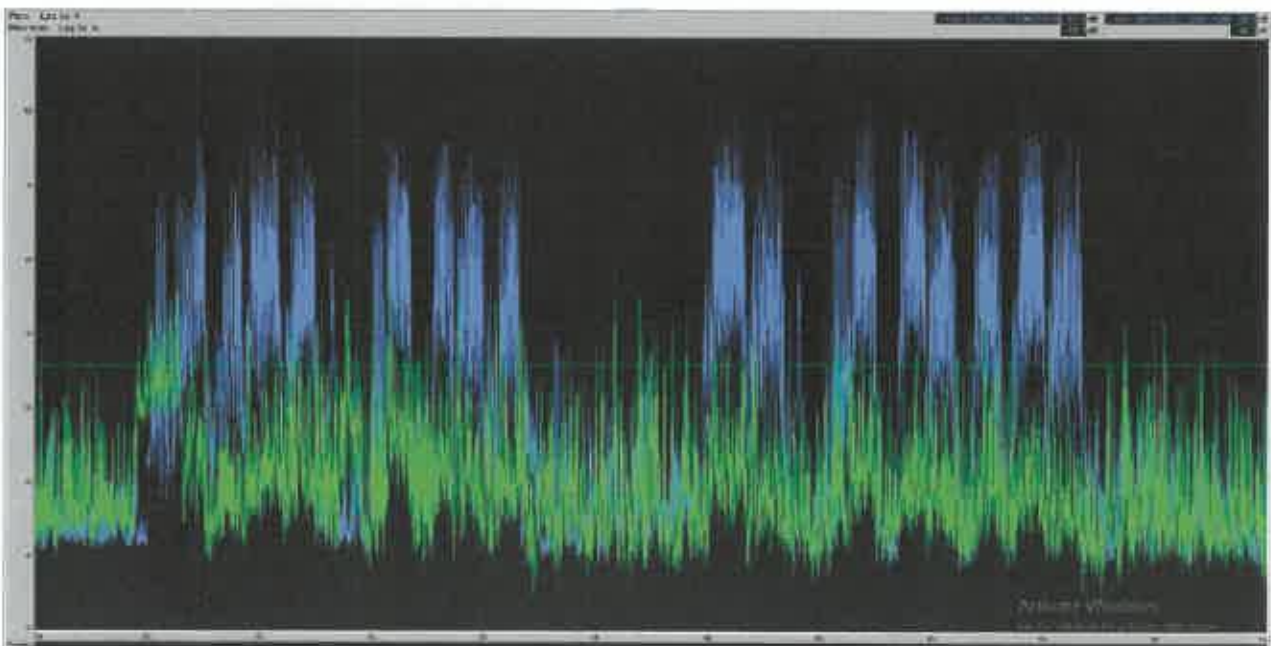
Activité : motos  
Type : école de pilotage  
Nombre de véhicules moyen en piste: 19

conditions météorologiques

Heure locale	Température	Pluie	Wind	Humidité	Éclairec	TL de bruit	Pression
16h	26.1 °C 25.9 → 26.4	0 mm/h	16 km/h rel.29.3	36%	30.7 10.99	18.7 °C	1014.5 hPa
16h	26.0 °C 25.8 → 26.2	0 mm/h	7 km/h rel.30.8	31%	30.8 10.99	18.9 °C	1014.5 hPa
17h	26.1 °C 25.9 → 26.3	0 mm/h	11 km/h rel.29.8	31%	30.4 10.97	18.8 °C	1014.5 hPa
18h	26.7 °C 26.5 → 26.9	0 mm/h	11 km/h rel.30.8	31%	30.9 10.97	18.8 °C	1014.5 hPa
18h	27.6 °C 27.4 → 27.8	0 mm/h	11 km/h rel.31.7	36%	30.8 10.96	18.4 °C	1015.1 hPa
14h	26.0 °C 25.8 → 26.2	0 mm/h	7 km/h rel.30.8	33%	30.8 10.99	18.3 °C	1015.0 hPa
13h	26.5 °C 26.3 → 26.7	0 mm/h	11 km/h rel.30.8	38%	27.4 10.99	18.8 °C	1015.0 hPa
12h	26.8 °C 26.6 → 27.0	0 mm/h	11 km/h rel.30.4	36%	30.8 10.96	18.8 °C	1015.0 hPa
11h	26.1 °C 25.9 → 26.3	0 mm/h	14 km/h rel.30.8	38%	30 10.99	18.8 °C	1015.0 hPa
10h	25.8 °C 25.6 → 26.0	0 mm/h	14 km/h rel.32.4	42%	30.7	18.3 °C	1017.0 hPa
09h	26.8 °C 26.6 → 27.0	0 mm/h	11 km/h rel.32.4	49%	31.7	18.1 °C	1017.1 hPa
08h	18.8 °C 18.6 → 19.0	0 mm/h	11 km/h rel.31.8	66%	30	18.8 °C	1017.5 hPa

## EVOLUTIONS TEMPORELLES comparées : mesures de bruit au niveau de la ligne d'arrivée et au centre de Ledenon (rue des 4 vents)

- \_ en bleu : niveau de bruit enregistré au dessus de la ligne d'arrivée
- \_ en jaune : niveau de bruit enregistré au centre de Ledenon (rue des 4 vents)







### relevés sonométriques

Date	Catégorie	Observations	relevé1			relevé2			Observations		
			Heure	circuit (LAeq1s max relevé sur 1 tour)	riverain (LAeq 15')	Heure	circuit (LAeq1s max relevé sur 1 tour)	riverain (LAeq 15')	Total véhicules contrôlés	Fiche incident statique	Fiche incident dynamique
01/06/2021	0	0	9h15	96,7	64,6	14h30	97	78,4	7		
02/06/2021	0	0	9h15	93,8	64,4	14h30	92,7	65,5	7		
03/06/2021	0	0	9h15	78,8	55,6	14h30	96,5	68,5	22		
04/06/2021	0	0	9h15	98,2	65,5	14h30	97,5	73,7	100		
05/06/2021	0	0	9h15	95,4	66,5	14h30	96	70,4	110		
06/06/2021	0	0	9h15	82,3	71,5	14h30	95	79,9	110		
07/06/2021	0	0	9h15	89,7	75	14h30	91	73	0		
08/06/2021	0	0	9h15	67,2	77,6	14h30	64,9	72,4	10		
09/06/2021	0	0	9h15	95,5	79,1	14h30	94,6	77,8	10		
10/06/2021	0	0	9h15	96,3	78,2	14h30	92	77,3	10		
11/06/2021	0	0	9h15	95,9	77,9	14h30	95	69,7	30		
12/06/2021	0	0	9h15	91,9	76,5	14h30	93,5	68,6	138		
13/06/2021	0	0	9h15	96,2	80,5	14h30	94,5	77,5	135		
14/06/2021	0	0	9h15	95,2	72,6	14h30	88,6	60,4	139		
15/06/2021	0	0	9h15	91,3	80,1	14h30	96,8	48,6	7		
16/06/2021	0	0	9h15	85,2	54,4	14h30	94,8	68,8	61		
17/06/2021	0	0	9h15	83,9	56,2	14h30	97	79,7	62		
18/06/2021	0	0	9h15	95,1	69,4	14h30	97,2	73,1	138		
19/06/2021	0	0	9h15	97,3	68,5	14h30	98,6	79,8	136		
20/06/2021	0	0	9h15	95,3	68,3	14h30	96,3	81,8	128		
21/06/2021	0	0	9h15	90,6	72,8	14h30	94	72,2	48		
22/06/2021	0	0	9h15	96,9	73,6	14h30	95,4	59	7		
23/06/2021	0	0	9h15	83,9	58,3	14h30	84,4	66,6	7		
24/06/2021	0	0	9h15	85	79,3	14h30	94,6	78	60		
25/06/2021	0	0	9h15	96,8	67,1	14h30	92,2	68,5	55		
26/06/2021	0	0	9h15	95,3	55,7	14h30	85,2	81,7	28		
27/06/2021	0	0	9h15	94,3	55,8	14h30	94,7	56,4	127		
28/06/2021	0	0	9h15	97	68,3	14h30	91,8	67,1	120		
29/06/2021	0	0	9h15	95,7	75,7	14h30	93,8	65	7		
30/06/2021	0	0	9h15	84,3	69,5	14h30	85,6	63,2	45		
						14h00					

